

el rótulo

DICIEMBRE 2012 nº 112

REVISTA TÉCNICA DE

 **aserluz**

asociación española de empresarios
de rótulos luminosos e industrias afines

Síguenos en:



XI Premios Aserluz

- Estudio y optimización gratuita de su factura eléctrica
- Cursos de Formación gratuita de Aserluz



NUEVO LANZAMIENTO

Cómo fabricar rótulos conformes a la norma, utilizando LED IMPRESCINDIBLE PARA SU NEGOCIO

Legislación nacional | Directivas marcado CE | Proyectos LED | Fabricación | Manual de instalación, uso y mantenimiento | Prototipos.



PRECIO ASOCIADO 100 €

PRECIO NO ASOCIADO 350 €

PARA SOLICITAR EL MANUAL, PÓNGASE EN CONTACTO CON ASERLUZ 91 535 88 99

INFORMACIÓN DE LA ASOCIACIÓN

Estudio y optimización gratuita de su factura eléctrica	4
Seguro Médico	5
XI Premios Aserluz 2012	6
Ecolum y Aserluz continúan aunando esfuerzos	7
Cursos de formación gratuita de Aserluz	8
ViscomSign España 2012 superó todas las expectativas	9
Soluciones de tecnología gráfica para reinventar los productos impresos y la comunicación visual	10

LA EMPRESA FAMILIAR

El desmedido poder del Banco	12
------------------------------	----

NOVEDADES DE MERCADO

Lo nunca visto en impresión digital: impresiones a color con texturas sobre cualquier material	14
Luz negra presenta sus nuevos productos	16
La nueva lámpara led de SYLVANIA mejora las propiedades lumínicas de la lámpara halógena	18
Océ presenta la gama Océ Arizona 480 UV	20
UPPI, Multi-User Touch, 3D sin gafas y más	22
Summa presenta el nuevo módulo de fresado	23
Inverto de Lumiance, una gama con infinitas posibilidades	24
HP presenta soluciones básicas con conexión a Internet para imprimir en gran formato	26
Summa presenta el último modelo de la serie S-Class: Summa S-Class 2 (S2)	27
Océ Arizona se amplía con nuevos modelos	28
PARATHOM® PAR 16 50 35° Advanced de OSRAM: nueva lámpara LED	30
Vista System presenta sus nuevos accesorios para la creación de diseños personalizados	31
Epson lanza la serie de impresoras de sublimación de tinta y gran formato SureColor SC-F	32

NOTAS DE PRENSA

Antalis celebra el FSC® Friday 2012	34
PosterFix premia a la red comercial de Office Depot por las ventas de sus productos	35
ECOLUM participó con éxito en MATELEC 2012	36
Alfonso Canorea, responsable de Proyectos y Soluciones de Osram	37
Gravotech, anuncia su nueva organización	38
Mimaki forma una nueva operación EMEA para continuar con crecimiento acelerado	40
Vista System ha instalado totems iluminados con LED recientemente en 14 galerías de París	42
Vista System instaló recientemente unos Tótems de doble cara en una empresa líder en Tecnología	43
Vista System ha suministrado recientemente unos rótulos Flexibles para una escuela de primaria	44
Ecolum participó en Viscom Sign 2012 junto con Aserluz	45
Fespa lanza su certamen en China 2013 en colaboración con CSGIA	46
Fotolia anuncia sus nuevas herramientas corporativas	47
Havells - Sylvania apuesta con firmeza por Europa	48
LONG Version	50
Contenedores inteligentes y tarjeta de reconocimiento para los ciudadanos	51
Osram publica su nuevo Catálogo General de Luz 2012/2013	51
Pantone presenta la primera red online para diseñadores	52
Xprinta, una nueva franquicia en el mercado español del rótulo	54

HOY NOS RECIBE

CALENDARIO FERIAL

RELACIÓN DE ASOCIADOS



EDITA: Asociación Española de Empresarios de Rótulos Luminosos e Industrias Afines C/ María Panés, 4 - 28003 Madrid

Tel: 91 535 88 99 - Fax: 91 533 05 99 - www.aserluz.org - info@aserluz.org

DIRECTOR: D. Luis Adolfo Martínez. **REDACCIÓN:** ASERLUZ. **DISEÑO:** mQueen S.L.L. **IMPRESIÓN:** Martínez y Reina S.L.

DEPÓSITO LEGAL: M-29589-2012. **PUBLICIDAD:** Rubén Martínez Luque. Móvil: 666 66 23 03. Telf.: 91 601 01 89

JUNTA DIRECTIVA ASERLUZ

PRESIDENTE: D. Miguel Ángel Ramos.

TESORERO: D. Luis Martín Fernández.

DELEGADO ANDALUCÍA: D. Luis Martín.

DELEGADO CANARIAS: D. Gustavo M. Palenzuela.

DELEGADO EXTREMADURA: D. Eloy Crespo.

DELEGADO NAVARRA: D. Alberto López.

VICEPRESIDENTE 1º: D. Sergio García.

GERENTE: D. Luis Adolfo Martínez.

DELEGADO ARAGÓN: D. Alejandro Monreal.

DELEGADO CANTABRIA: D. Ricardo Avilés.

DELEGADO GALICIA: D. Alberto Taboada.

DELEGADO PAÍS VASCO: D. Roberto Bartolome.

SECRETARIO: D. Juan Carlos Riera.

DELEGADO ASTURIAS: D. Toni Malagás.

DELEGADO CASTILLA-LEON: D. Primitivo Moya.

DELEGADO MURCIA: D. Mateo Pérez.

DELEGADO VALENCIA: D. Vicente Cuesta.

EL RÓTULO, Revista de la Asociación Española de Empresarios de Rótulos Luminosos e Industrias Afines, es una publicación abierta y plural, y no se responsabiliza necesariamente de los contenidos y opiniones de los artículos firmados. Su publicación respeta, sin necesidad de compartir necesariamente, las opiniones de los autores.

Estudio y optimización gratuita de su factura eléctrica

La Eficiencia Energética se define como la mínima cantidad de energía para producir un trabajo. En el ámbito de la empresa podríamos referirnos al conjunto de acciones que permiten optimizar la relación entre la cantidad de energía consumida y los productos y/o servicios finales obtenidos.

La eficiencia energética en el actual entorno económico se convierte en una necesidad crucial ya que el ahorro económico ya no se fundamenta exclusivamente en el proceso de negociación con diferentes suministradores, sino que requiere el diagnóstico y la implantación de medidas para reducir el consumo.

Para las empresas hoy día, debido a la difícil situación económica e independientemente de su tamaño, se caracterizan por el hecho de que la energía es un impulso esencial en su proceso productivo, un coste directo y un elemento propio del escandallo del producto y/o servicio final.

OBJETIVO: ofrecer productividad a la empresa mediante un proceso de análisis sobre cinco objetivos principales:

- Reducir el consumo eléctrico
- Reducir el coste por kilovatio
- Asegurar la calidad del suministro
- Facilitar el control y la autogestión eléctrica
- Analizar otras necesidades energéticas.

MISIÓN: minorizar los costes energéticos optimizando consumos y tarifas a los clientes, consiguiendo que sus negocios ahoren sustancialmente sus facturas.

- Ofertar el mejor suministro de energía eléctrica en cada momento a empresas, y ofrecer asesoramiento en eficiencia y ahorro energético.
- Ofrecer un precio competitivo orientándome hacia el cliente, rompiendo la dinámica de baja calidad de servicio propia de los sectores monopolísticos.
- Tabla de descuentos aplicables que ofrecemos sobre importe en el término de energía consumida, (Kw./h) según tarifas.

Tarifa	Descuento
2.1 A	17%
2.1 DHA	10%
3.0 A	17%
3.1 A	8%

Pero no sólo nuestra actividad consiste en esta optimización de servicio energético sino que además realizamos diagnósticos y auditorías energéticas, a petición del cliente, en aquellos puntos de suministro que se considere oportuno o bien en los que la frecuencia de incidencias sea significativa.

El servicio de Auditoría Energética contempla:

- Situación energética, determinando con la mayor exactitud posible los consumos reales de energía, así como su eficiencia. Balance energético global de los equipos e instalaciones con consumos de energía.

- Identificar las áreas de oportunidad que ofrecen potencial de ahorro de energía. Determinar y evaluar económicamente los volúmenes de ahorro alcanzables y medidas técnicamente aplicables para lograrlo.

- Analizar las relaciones coste-beneficio de las diferentes oportunidades dentro del contexto financiero y gerencial, para poder priorizar su implementación.
- Realizar una primera valoración sobre la posibilidad de integrar instalaciones de energías renovables o alternativas en las instalaciones.
- Estudiar los parámetros óptimos de contratación de los suministros energéticos.
- Análisis de la calidad de suministro (Tensión de suministro, consumo energético, armónicos, flickers, micro cortes, etc.)

El resultado final será un informe con las recomendaciones y conclusiones que contemplarán:

- Procesos: Mediante un estudio detallado de los procesos, así como de sus variables de operación (ciclo de funcionamiento, demanda...), se establece una relación entre el régimen de funcionamiento y los consumos asociados a la búsqueda de una mayor eficiencia energética.
- Hábitos: Una fuente de ahorro inmediata surge de evaluar los hábitos del personal de la empresa en relación al uso de maquinaria, ordenadores, climatización, etc... Se proponen medidas correctoras de hábitos y se valora su impacto a nivel económico y medioambiental.
- Inversiones: Se valorarán una serie de inversiones (si fuese necesario) en dispositivos u otros activos que permitan obtener ahorro energético, determinándose el periodo de amortización simple de la inversión.

Actualmente disponemos de las herramientas informáticas para el tratamiento de la amplia información que proporcionan los modernos equipos de medida (consumo de energía activa, cuarto-horario, consumo de energía reactiva, potencia consumida,...) y tratarla segmentadamente junto a la información sobre la actividad de la empresa (laboralidad, turnos de trabajo, unidades homogéneas de producción, superficie y volumen,...), con lo que de forma continuada puedo:

- Realizar un seguimiento de los resultados de la implantación de una política de ahorro

y eficiencia energética tanto a nivel de consumos que de valoración económica de los mismos.

- Identificar y erradicar los consumos superfluos, conceptuados como los consumos que se producen fuera del horario laboral, al ser identificados y valorados económicamente.

- Otorgar visibilidad a los ahorros derivados de la modificación de hábitos (Ej: aire acondicionado a 24º), al constatar el ahorro obtenido por la modificación del hábito

to y valorarlo a nivel económico y medioambiental (en Tm de CO²).

Para poder realizar el estudio gratuito requerimos nos remitan copia de las facturas correspondiente al periodo de los últimos 12 meses.

Datos de Contacto:

Oscar 658 824 417

Antonio 606 516 454

E-mail info@consultoriadeenergia.es

Fax 91 500 50 98

Seguro Médico

Ahora puede contratar su seguro de salud con Adeslas, Sanitas o Asisa beneficiándose de la más amplia cobertura, con grandes descuentos sobre prima particular, por ser asociado de Aserluz. Pueden dirigirse a nosotros para solicitar información sobre los productos y facilitarles toda la documentación necesaria para su contratación, sin ningún tipo de compromiso.

Asisa Aserluz:

Entre 0 y 24 años	36,00 €
Entre 25 y 35 años	41,00 €
Entre 36 y 55 años	43,50 €
Entre 56 y 65 años	62,00 €
Más de 65	90,00 €
Suplemento dental	incluido
Copagos	0 €

Adeslas Aserluz:

Entre 0 y 19 años	50,12 €
Entre 20 y 44 años	59,17 €
Entre 45 y 49 años	82,31 €
Entre 50 y 54 años	90,83 €
Entre 55 y 59 años	101,16 €
Más de 60 años	142,96 €
Suplemento dental	incluido
Copago medicina general	2,30 €
Copago especialistas y pruebas	3,50 €
Urgencias	5,00 €

Sanitas Aserluz:

Entre 0 y 2 años	43,90 €
Entre 3 y 17 años	34,90 €
Entre 18 y 24 años	36,40 €

Entre 25 y 45 años	41,40 €
Entre 46 y 60 años	56,40 €
Entre 60 y 64 años	91,50 €
Suplemento dental	incluido
Hasta 6 servicios	0 €
De 7 a 10 servicios	3 €
De 11 a 15 servicios	6 €
Más de 15 servicios	9 €

Los precios expresados en cada compañía son por persona/mes, vigentes hasta 31/12/13.

Para más información pueden llamar a Fernando Morón Correduría de Seguros S.I. al telefono 91 431 83 20 o mandar un mail a: info@correduriafernandomoron.com



Seguro Médico
Precios especiales
 precios especiales para trabajadores asociados a ASERLUZ

XI Premios Aserluz 2012

Durante los días 17, 18 y 19 de Octubre, se llevó a cabo la votación del concurso en el stand que Aserluz tiene año tras año en la Feria de la Comunicación Audiovisual.

Este año se superó el record de votaciones alcanzado en el año anterior, lo que indica la buena acogida que tienen los Premios ASERLUZ dentro del SIGN-VISCOM y cómo estos se convierten en un buen elemento de publicidad para las empresas asociadas que participan.

Este año los ganadores han sido en el primer puesto la empresa Rótulo, Rótulos Matesanz de Madrid, el segundo premio fue para la empresa Marfil Roynes y el tercero para la empresa Disaplic.

Los trabajos ganadores son los siguientes:
Primer Premio: Rótulo luminoso en fachada, que abre una ventana a la concesión de licencias urbanísticas, aunque sólo se permitía un rótulo corpóreo sin iluminación de 2,5 metros de altura, tras duras negociaciones con la junta municipal y medio

ambiente, nos concedieron licencia de un rótulo de 8 metros de altura por 25 metros de longitud.

Debido al retraso en la autorización de ésta y obligados por el estricto plazo de implantación, Rótulos Matesanz diseñó e instaló con anterioridad, una EXTRUCTURA INTERIOR MÓVIL, que sin interferir en la delicada fachada curva de cristal, se pudiera adaptar a cualquier tamaño de rotulación, completando la fabricación e instalación del elemento, en los diez días siguientes a la concesión del permiso.

Las prolongaciones de las letras "LL" tienen una compleja estructura interior, fabricada en secciones de 2 metros, con la cual estas se anclan en tan sólo dos puntos en fachada, para respetar en todo momento esta y no tener que desmontar ninguno de los delicados paneles de cristal.

Rótulo y estructuras diseñados y fabricados íntegramente por RÓTULOS MATESANZ, con la inestimable colaboración de nuestro comercial y amigo Enrique Molins Segura.



RÓTULOS MATESANZ quiere agradecer a Aserluz y a los participantes de Viscom-Sign, haber seleccionado nuestros trabajos, dos años consecutivos con el primer premio, nos ayudará a seguir trabajando con ilusión, en los tiempos tan difíciles que atraviesa nuestro país.

Segundo Premio: Decorado de interior de tiendas en Madrid. PVC impreso y troquelado.





Tercer Premio: Patio interior de edificio de tres plantas, acristalado con vidrio 8+8 laminado templado (instalado por la empresa Cristalerías Montalux) con una superficie de 260m² y una altura de 15 m , aproximadamente, compuesto por 42 piezas de 1,2 x 3,3 m.



Se trata de un proyecto de rotulación interior con vinilo de corte translucido (ácido). La complejidad de la instalación, radicaba en unir el diseño de las piezas del vinilo entre sí, debido a las dimensiones y altura de la estructura. La mayor dificultad con la que nos encontramos fue trasladar la máquina elevadora por las sinuosas calles de Toledo, así como introducirla en el interior del edificio, para lo que fue necesario desmontar la plataforma superior. El resultado final destaca por su elegancia y espectacularidad.

Si desea ampliar información sobre esta noticia puede ponerse en contacto con ASERLUZ en el 902 022 951 ó email info@aserluz.org

Ecolum y Aserluz continúan aunando esfuerzos

La Fundación Ecolum y Aserluz, la Asociación Española de Empresarios de Rótulos Luminosos e Industrias Afines, acaban el año 2012 con nuevas jornadas informativas sobre la gestión de los residuos de rótulos luminosos al final de su vida útil conforme a lo establecido en el Real Decreto 208/2005 sobre aparatos eléctricos y electrónicos y la gestión de sus residuos.

En esta ocasión, le ha tocado el turno a las islas de Tenerife y Gran Canaria, los días 3 y 4 de diciembre respectivamente, y a Zaragoza, ciudad que Patricia Herrero, Directora de Operaciones de Ecolum, y Luis Adolfo Martínez, Gerente de Aserluz, visitarán el próximo 20 de diciembre.

De esta manera, finaliza el año con ocho encuentros en los que numerosas empresas del sector han tenido la oportunidad de aclarar las cuestiones que más les preocupan en relación con la citada normativa, la aplicación de la Ecorae o su inscripción en

el Registro de Productores de Aparatos Eléctricos y Electrónicos (REI-RAEE) del Ministerio de Industria, además de intercambiar impresiones sobre los servicios y las ventajas que Ecolum les ofrece.

Asimismo, la Fundación ha dado a conocer las novedades que se han ido desarrollando para dar respuesta a las necesidades planteadas por los usuarios como, por ejemplo, una serie de opciones especiales para la recogida y entrega de este tipo de residuos, y de presentar los datos relativos a la gestión de rótulos luminosos tras los dos primeros años de colaboración con el sector. Gracias a las acciones de comunicación e información que Ecolum y Aserluz vienen desarrollando conjuntamente, 60 empresas productoras, es decir, fabricantes o importadoras de rótulos luminosos y productos afines, ya confían en la Fundación para garantizar el cumplimiento de las obligaciones que establece el Real Decreto 208/2005 anteriormente mencionado.



Cursos de formación gratuita de Aserluz

Aunque con cierta demora, finalmente ya tenemos los cursos de formación gratuita para este año. A este respecto indicar varias cosas: primera, que las plazas se han visto reducidas considerablemente, por lo que si te interesa un curso y con el fin de garantizarte la plaza, solicítala cuanto antes; segundo, estos cursos no son con cargo a vuestra bonificación de los Seguros Sociales; por último, para solicitarlos debes cumplimentar un ANEXO I que debes solicitar en ASERLUZ, uno por cada persona y curso y hacérselo llegar por e-mail o fax.

Las plazas se cubrirán por riguroso orden de solicitud, teniendo prioridad las presentadas por las empresas asociadas.

Los cursos que se van a realizar este año son (junto al título del curso figuran las ciudades donde se realizará, en el caso de ser formación presencial y la duración):

DIGITAL SIGNAGE

(en Madrid, un día completo, FEBRERO 2013)

TPC PARA EL OFICIO DE INSTALADOR DE RÓTULOS

(en Madrid, 3 días. 20 horas: 8, 8 y 4. DICIEMBRE 2012 Y FEBRERO 2013)

APLICACIÓN DE NUEVAS FUENTES DE LUZ AL RÓTULO

(en: San Sebastián, Alicante y Zaragoza, un día completo. FEBRERO 2013)

PRL PARA DIRECTIVOS (a distancia)

ADOBE PHOTOSHOP (a distancia)

ORGANIZACIÓN DE ALMACENES (a distancia)

INICIACIÓN A LA CONTABILIDAD (a distancia)

Estamos a tu entera disposición para aclararte cualquier duda al respecto, ya sea por email a info@aserluz.org ó por fax 902 022 951.

En este último trimestre del año y gracias a servicios como este y otros que puedes leer en esta edición, contamos con las siguientes empresas nuevas en ASERLUZ:

ROTULOS ALTABÁS, S.L.

C/ ISAAC ALBENIZ, 10
12580 CASTELLÓN

DEALER SHOP

C/ ALAMO, 131
40140 SEGOVIA

ARRILUCE ROTULOS, S.L.

PTO. DEP. DE GETXO AREA TÉCNICA PAB C1
48992 VIZCAYA

FENIX DESIGN, S.L.

C/ THOMAS EDISON, 63-B, P. I. SOLUCAR
41800 SEVILLA

JOSE MOSCARDO ROTULOS

C/ ENCARNACION RODENAS, 32 A
46823 VALENCIA

VINILOT, S.L.V.

C/ ERAS, 7, P.I. LOS CAÑALES
28694 MADRID

ESPORT RECLAM SERIGRAFIA Y ROTULACION, S.L.

P.I. AGRICOLA BIS II,C/ DEL DUC, 12,
12590 CASTELLÓN

ARCTICA FABRICACIONES Y MONTAJES, S.L.

C/ HERRAJE, 22, POL. IND. ARINAGA
35118 GRAN CANARIAS

IMEP

C/ MANUEL MUÑOZ, 16
28026 MADRID

MONTAJES JAD, S.L.

C/ RODEO, 3
11680 CÁDIZ

MONTAÑESA DE APLICACIONES DE LA IMAGEN, S.L.

C/ MIRAMAR, 1, CASA 2
39608 CANTABRIA

ALTA ROTULACIÓN

C/ HERNÁN CORTÉS, 15 BAJO IZDA.
46920 MISTALA (VALENCIA)

THYSSENKRUPP PLASTIC IBERIA, S.L.U.

P.I. L'ESTACIO FRENTE ESTACIÓN RENFE S/N
46560 MASSALFASSAR

TRIDONIC SIGNAGE

FLOR DE LOS NOGALES, 12
28210 VALDEMORILLO (MADRID)

MONTAJES Y RÓTULOS HERGAR, S.L.

C/ INGENIEROS HERMANOS GRANDA, 38
28022 MADRID

RÓTULOS CIUDAD

AVDA/ EUROPA, 14 A
P. I. PUERTA DE MADRID
28977 CASARRUBELLOS MADRID

GRAFICBOX

PLAZA JARDÍN DE ALMANZORA, 7
04610 CUEVAS DE ALMANZORA
ALMERIA

No demores tu solicitud, las plazas son reducidas. Al mismo tiempo, que te recordamos, que este momento puede ser idóneo para entrar en ASERLUZ y poder beneficiarte de todos sus servicios, incluido la formación gratuita.

Para ampliar información:

Aserluz

E-mail: info@aserluz.org

Fax 902 022 951

ViscomSign España 2012 superó todas las expectativas

La edición conjunta de ViscomSign España y Digital Signage World volvió a convertirse en el gran referente ferial de los sectores de la comunicación visual y de la cartelería digital. Fueron 6.628 los profesionales –de 4.429 empresas– quienes, entre los pasados 17 y el 19 de octubre, acudieron hasta el pabellón 10 de Ifema, para conocer la oferta de productos y servicios de 121 empresas sobre 12.050 m².

Durante la 25ª edición conjunta de ViscomSign España y Digital Signage World, se superaron todas las cifras logradas el año anterior por estos certámenes organizados de Reed Exhibitions Iberia. En esta ocasión, fueron 6.628 los profesionales que acudieron hasta el pabellón de Feria de Madrid (Ifema) -297 entradas más que un año antes-, mientras que los visitantes registrados online habían sido 9.474 (aumentando en 1.184 respecto a 2011). Y, de forma significativa, se contabilizaron

4.429 empresas asistentes entre el 17 y el 19 de octubre (148 más que en 2011).

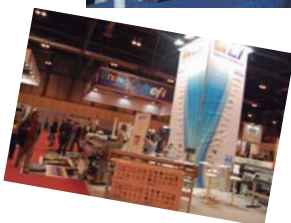
Este gran evento de la comunicación visual volvió a confirmarse como el más importante centro de operaciones comerciales, plataforma de contactos e intercambio del sector en la península ibérica. En los 12.050 m² de exposición que ViscomSign España y Digital Signage World ocuparon en Ifema -3.305 m² más que un año antes-, se expusieron los productos y servicios de un total de 121 empresas –cifra que supera en 11 a las de la anterior edición-. Además de reconocidas compañías españolas, también participaron firmas de Alemania, Bélgica, China, Estados Unidos, Francia y Portugal.

No sólo la oferta comercial fue destacable, sino que en Viscom Sign 2012 y Digital Signage World 2012 se desarrollaron numerosas actividades paralelas, incluyen-

do conferencias, talleres, asambleas, reuniones empresariales, premios... Y, en el espacio de exposición, destacaron la zona "Wrap the World" –donde se mostraron las grandes posibilidades de personalización con las nuevas tecnologías-, Viscom TV –que emitió en directo durante los tres días-, o Viscom Hub –espacio puesto a disposición de blogueros, donde se concentró la actividad en comunicación Internet-

#viscom2012
www.viscomspain.com
www.digitalsignageworld.es
www.reediberia.com

Para más información, contacte con:
Josep-Tomàs San Agustín
Director de Comunicación y Prensa
Viscom Sign España 2012
t : (+34) 93.515.89.95
m : (+34) 663.00.62.07
e : joseptomas@comunicacionalia.es



Soluciones de tecnología gráfica para reinventar los productos impresos y la comunicación visual

Del 17 al 20 de abril, vuelve a Fira de Barcelona graphispag.digital con lo último en procesos, software, flujos de trabajo y equipos de impresión digital, además de materiales, soportes, sistemas de acabados, diseño y otros servicios gráficos. Participarán los suministradores líderes de tecnología gráfica digital con soluciones para la creación de nuevos productos que estimulen y garanticen el futuro de la comunicación gráfica y visual. Aserluz colabora con graphispag.digital promoviendo actividades formativas, un área de demostraciones y aplicaciones y la presencia de los fabricantes de rótulos luminosos en el salón.

Graphispag.digital 2013 presentará las últimas novedades en aplicaciones que abren nuevas oportunidades de negocio a las empresas gráficas y de sectores afines. Los nuevos equipos de impresión

digital, las tecnologías híbridas, el web-to-print, la realidad aumentada, la electrónica impresa o la impresión en 3D centrarán la atención de los más de 18.000 visitantes que se esperan. El salón también mostrará nuevos materiales y soportes, así como mejoras en el acabado y personalización de productos impresos. Se prevé la presencia de más de 250 marcas representadas en unos 120 stands que ocuparán el Pabellón 2 del recinto de Gran Vía de Fira de Barcelona.

Conectado con Sonimagfoto&Multimedia

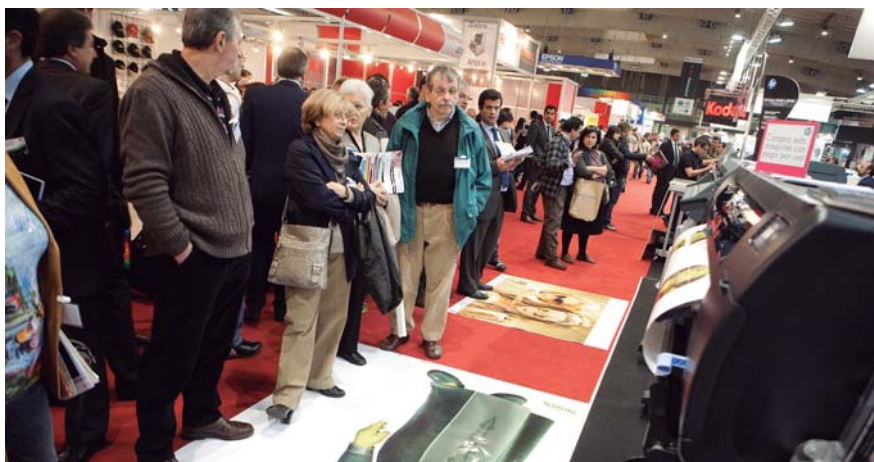
Los sectores de la comunicación gráfica, la fotografía y la imagen comparten equipos, procesos y materiales. Por eso, graphispag.digital coincidirá con Sonimagfoto&Multimedia, mostrando todo el ciclo de la imagen: desde su captura hasta la salida sobre cualquier dispositivo, impresión incluida.



En esta edición, Sonimagfoto&Multimedia reunirá productos y servicios para la captura, almacenamiento, edición, procesamiento y salida de la imagen; sistemas de audio y video multimedia; accesorios y consumibles; equipos de estudio y para fotógrafos profesionales; servicios para la imagen y Foto Arte. Además, tendrá una importante vertiente cultural, formativa y tecnológica con exposiciones fotográficas inéditas, jornadas, cursos, talleres, conferencias y demostraciones multimedia para profesionales y aficionados del mundo de la imagen.

Image & Print World Congress

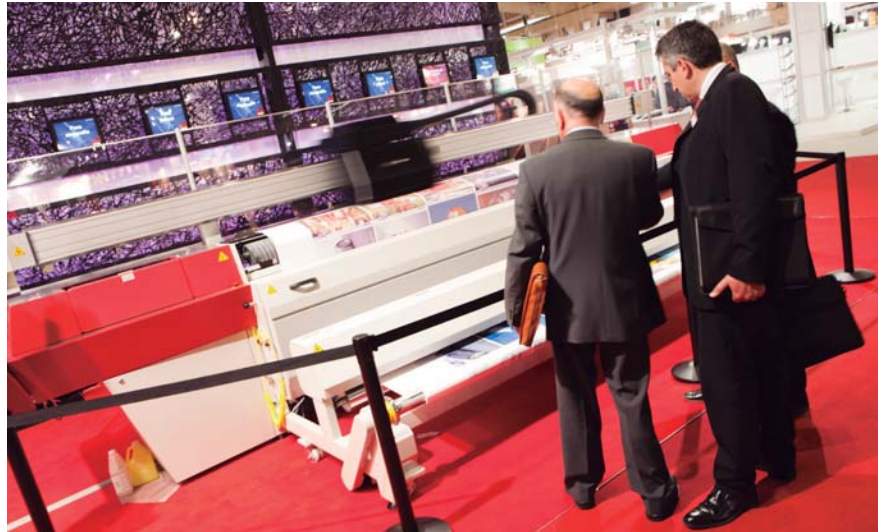
En su próxima edición, graphispag.digital y Sonimagfoto&Multimedia impulsan un congreso internacional con la participación como ponentes de más de 30 expertos de diferentes países que aportarán su visión de las tendencias y soluciones de negocio que están funcionando fuera de nuestras fronteras en el campo de la impresión y la imagen.



Las sesiones del Image & Print World Congress combinarán contenidos técnicos con su aplicación al área de los negocios para incrementar competitividad y mejorar los resultados de las empresas. Será un congreso donde se hablará de soluciones de negocio para la imagen y la impresión. El evento se estructura en siete ejes temáticos: Panorámica global de la industria gráfica; El proceso completo de la gestión del color; Impresión sobre múltiples soportes; Redes sociales: nuevas oportunidades de negocio; Publicación digital; Cómo innovar: imagen e impresión interactivas y Web-to-print; y Disparar y crear

Otras actividades

Además del Congreso, graphispag.digital acogerá jornadas, presentaciones y seminarios promovidos por entidades y empresas del sector. También destacará el Image&Print Corner, un espacio de conferencias sobre aplicaciones de impresión multiformato, presentación de experiencias de éxito en diferentes sectores de actividad y networking. Una manera dinámica y eficaz de llegar al público con nuevas propuestas e ideas para renovarse y abrirse a nuevos mercados. Se hablará de diseño, rotulación, PLV, fotografía, impresión funcional, greenprinting e impresión digital sobre todo tipo de soportes, entre otros. En este espacio Aserluz coordinará varias presentaciones sobre aplicaciones del rótulo luminoso.



El salón incluirá también un showroom donde empresas usuarias de tecnología gráfica exhibirán lo último en productos y servicios de impresión. Un área, también con demostraciones en vivo, para ver, tocar y comprobar las posibilidades de los nuevos materiales y de la impresión digital aplicada a diferentes sectores. La rotulación también será protagonista de este espacio.

Durante la feria tendrá lugar la entrega de los "Premios Marco de Oro" que reconocerán los mejores trabajos realizados en España en 2011 y 2012, utilizando la serigrafía, tampografía o impresión digital sobre cualquier soporte, bien únicamente con estas técnicas o en combinación con

otros sistemas de impresión.

Asimismo, graphispag.digital dedicará el sábado, 20 de abril, a los técnicos de la impresión, la gente del taller de artes gráficas, auténticos artífices de la producción. Un día entero para descubrir la última tecnología y sus aplicaciones; compartir información y experimentar la nueva industria gráfica. Habrá actividades lúdicas y dinamizadoras para hacer más participativa la visita.

Encuentros sectoriales

Previamente a su celebración, graphispag.digital iniciará una nueva gira de encuentros sectoriales por diferentes ciudades españolas para pulsar la actualidad y detectar las necesidades y retos de la industria gráfica ibérica. De carácter más formativo y abiertos a un mayor número de profesionales, se combinarán reuniones, mesas redondas, debates y conferencias. Además de escuchar al sector, se pretende aportar también la visión de expertos en algunos de los temas que hoy más preocupan a las empresas gráficas: oportunidades de crecimiento, nuevas aplicaciones en digital, necesidades del cliente final, cambio en el modelo de negocio. En colaboración con Aserluz, graphispag.digital realizará un encuentro sectorial en Madrid con el sector del rótulo que reunirá a fabricantes y clientes.



El desmedido poder del Banco

Desde Junio de 2008 este empresario ha vivido una carrera de confusiones, de idas y venidas a Madrid a la sede del Gran Banco. Nunca entendió cuales eran, en verdad, las intenciones del Comité de Riesgos y mucho menos sus comportamientos. No sabía si las largas que le daba la entidad financiera se debían a sus propias torpezas o a las disimuladas mentiras de los altos ejecutivos de esa banca. Ha vivido un peregrinar de Córdoba a Madrid continuamente distorsionado. Ha sido una pelea titánica para salvar el patrimonio de la empresa. Sin tregua de día y de noche y sin fines de semana ha pasado más de tres años rediseñando estrategias de supervivencia ante las nuevas exigencias. A veces lo he visto hundirse en el silencio y en la inmovilización; otras, le he visto resucitado y usar su intuición para contraatacar a las respuestas ominosas de los bancarios. La resurrección se podía comprobar en sus frases sueltas y en sus comentarios fugaces ante las dilaciones del mundo de esa banca, desde una especie de disimulada timidez.

En varias ocasiones, he notado que le abandonaban sus fuerzas; sentado en la gran mesa ovalada de la sede del Consejo de Administración, daba la sensación de estar dominado por la impotencia frente al desmedido poder del alto ejecutivo del banco, que siempre se escuda, para no responder, en el Comité de Riesgos. Un cerco de crueldad y de ignominia ha pretendido la entidad bancaria para avasallar y rendirlo durante estos tres largos

años. Parecía una quimera enfrentarse o buscar el pactar, cuando aquellos trataban de arruinarlo. La desmoralización le invadía como una infección, causándole más daño que la neoplasia benigna que le habían diagnosticado. Menos mal que ningún sentimiento de culpa le sepultó en la depresión e inactividad. A sus sesenta y cuatro años, a pesar de la estrategia dilatoria de los bancarios a sus propuestas, consiguió no ser vencido por la tristeza ni tener sensación de vacío permanente. Vive luchando porque su vida y la de su familia vale la pena.

Mes tras mes, tras las nuevas exigencias del Gran Banco, hablada sin dramatismo y con una tranquilidad asombrosa. Lo he visto muchas veces quieto y callado en su despacho en camisa y sin desajustarse su corbata, desplegando su capacidad de lucha.

¿Cómo es posible que estos altos ejecutivos hayan perdido la capacidad de diferenciar entre el bien y el mal, entre la bondad y la maldad, entre lo inhumano y lo humano? Es posible, le dije, porque están llenos de codicia, avaricia, deslealtad a un buen cliente, y de tentaciones de estafa. Se puede compensar la falta de estudios con una capacidad de trabajo sobrehumana y una intuición genial para los negocios; le dije, como a ti te ocurrió, pero estos han llegado a altos ejecutivos y consejeros por su absoluta falta de escrúpulos.

Contempló este maldito trienio negociando con el Gran Banco, como si naufragara lentamente, como si se estuviese hundiendo sin notarlo, debido al

piélagos de intrigas, dilaciones, nuevas tasaciones, contradicciones entre aquellos ejecutivos. Negociar era entrar en un mundo sin verdad en el que se hace imposible diferenciar lo falso de lo real. Cada vez que va a Madrid encuentra su suelo gangoso en el despacho del Director General como si este hombre fuera un ser viscoso que quisiera engullirlo.

El poder de esa entidad financiera es superior al de la policía secreta de este país, cuando estuvo en manos de un tal "Pérez". A veces regresaba de Madrid como si hubiese sido manipulado por fuerzas invisibles y retorcidas. Cada gestión que hacía se disolvía, pues las palabras acordadas no se correspondían después con los consecuentes hechos. Los hechos desmintieron las palabras durante los últimos tres años. Cada conversación era una nueva engañifa y cada nueva propuesta traía una nueva demanda que se asemejaba a una represalia. Solo siente serenidad y bienestar cuando pasea por el parque cercano a su casa.

Aquellos, los del Gran Banco, solo quieren dinero y poder; él únicamente pretende continuar con la aventura de su empresa. A final de julio de 2012 parece que se le abrió una ventana a la esperanza, a la libertad de poder continuar sin euforia; porque hasta esa fecha, desde junio de 2008 el gran Banco le había hecho estallar todos sus cálculos, esquemas y respuestas, llevándolo hacia la contradicción y hacia la incertidumbre. No puede permitir que cuatro años de sacrificio y empeño se pierdan sin remedio.

Siempre, me dijo, "se trata de resistir lo más posible para así poder ganar, no de inmolarsse ante las exigencias bancarias". "Se trata de no perder la humanidad a pesar del aislamiento en que he vivido". "Han pretendido alargar mi agonía haciéndome pagar el mucho dinero que han ganado conmigo".

A pesar de todo el daño sufrido sigue siendo un hombre cordial; inspira confianza y es franco, honesto y de convicciones tan duras como si fueran

de granito. Ha tenido tiempo durante este periodo, lleno de incertidumbres, de hacer rodar el pensamiento, de hacer girar la rueda del discernimiento, aunque lentamente en su despacho, y de abonarse al ascetismo. Está ganando la guerra, batalla a batalla, por su arte de meditar y saber esperar. Le ha conocido a sí mismo en esta larga y escabrosa negociación; ha sentido el placer de pensar estrategias y posibles salidas en largas horas de meditación sin dejar entrar en su mente el inmovilismo. El cansancio, algunos días, entraba como un velo que no dejaba ver las salidas. En su despacho siempre en este cuatrienio se asemejaba a un peregrino que medita y espera, que se concentra ascéticamente.

Ha masticado raciones de sufrimiento y, a veces, de desesperación; ha sentido un profundo hastío sin sucumbir a las jugadas de la entidad financiera. Ha soportado el absurdo de esta negociación sin llegar a la amarga desesperación. Ha surgido en él un nuevo hombre, un nuevo empresario lleno de fuerza y de esperanza. Un empresario que ha aprendido a vivir con la eternidad de cada instante sea una llamada de teléfono, una visita, un soliloquio.

¿Qué empresario familiar no se ve reflejado en este relato? ¿No es este relato el propio espejo de todo empresario desde 2008, al menos en el entorno de familias empresarias que conozco?

Muchos empresarios familiares están sufriendo y experimentando idéntico desasosiego al del protagonista de esta narración. La deuda soberana de España, suscrita por los bancos con bajo riesgo de reestructuración y elevado interés, ha dejado sin liquidez a las empresas, cualesquiera sean sus actividades. Todos deberán ayunar, meditar y esperar a fin de ganar la batalla a la recesión sin entrar en malsana inmovilidad.

*D. José Javier Rodríguez Alcaide
Catedrático Emérito
de la Universidad de Córdoba*

Lo nunca visto en impresión digital: impresiones a color con texturas sobre cualquier material

Las nuevas máquinas impresoras UV LED de pequeño formato de Direct Color Systems incorporan una tecnología que permite imprimir en colores vibrantes creando volúmenes y obteniendo resultados espectaculares sobre todo tipo de superficies.

Ya conocíamos la versatilidad de las máquinas de impresión de tecnología UV LED a la hora de imprimir sobre una gran variedad de materiales (madera, acero inoxidable, aluminio, cerámica, plástico, vidrio, cristal, acrílico, piel, cartón, vinilo, etc.).



Ahora el software ColorByte RIP 9 incorpora una función para En unos pocos pasos el software introduce distintos niveles de volumen en función del brillo y contraste de los colores de la imagen original y la máquina los interpreta imprimiendo más tinta UV donde se precisa más volumen.

Los resultados son impresionantes y sorprendentes. Con esta nueva función pionera en el mercado las posibilidades son infinitas. Imagine imprimir sobre un lienzo imitando los trazos de un pincel, fotografías mucho más reales, regalos mucho más exclusivos, envases y embalajes mucho más llamativos...

Los modelos actuales disponibles son la **DJ1014 UV** y la **DJ1024UV**, con áreas de trabajo de 254 x 355 mm y 254 x 610 mm respectivamente y una altura del eje Z de 10 cm y 15 cm.

Si desea una muestra totalmente sin compromiso, no dude en contactar con nosotros en el teléfono 902 36 12 24 o a través del email info@gravograph.es. Estaremos encantados de dar forma a su imaginación.



GRAVOGRAPH

Direct Color Systems™

Para más información:

Av. Valgrande 14, nave 21;
28108 - Alcobendas (Madrid)
Avda. Catalunya 2 bajo, 08720
Vilafranca del Penedès (Barcelona)
C/Olite 37, 31004 - Pamplona
TELÉFONO 902 36 12 24

info@gravograph.es - www.gravograph.es





aserluz

asociación española de empresarios
de rótulos luminosos e industrias afines

Si lo que busca es seguridad y garantía acuda a nuestras empresas asociadas.



La calidad de las empresas comienza desde su propia Asociación.

ASERLUZ certificada ISO 9001:2008



Miembro de:



Luz negra presenta sus nuevos productos

Luz negra presenta sus nuevos productos para los profesionales del sector del rótulo y la comunicación visual.

MINI DRIVERS (tamaño super reducido):

Nuevos modelos de DRIVERS MINI (sólo 4,2 cm largo) con programas e intermitencias pregrabadas que permiten integrarse en espacios muy reducidos.

Ref.: AN150M (amplificador)

Medidas: 42x12x3 mm. 5V-24V, (3 canales x 4A).
20 colores preestablecidos.

POTENCIA según Voltaje: 60W / 5V - 144W / 12V - 288W / 24V

Ref.: DM100M (DIMMER monocolor)

Medidas: 42x12x3 mm. 5V-24V a 12 Amperios.

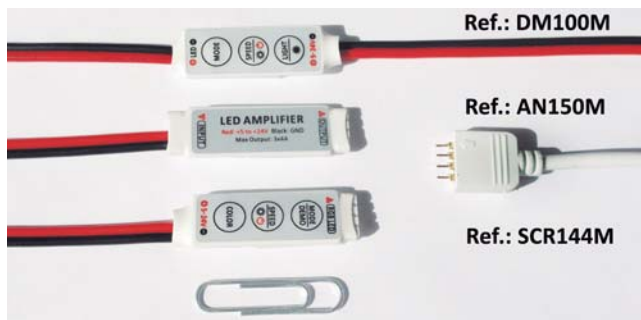
Peso 20 grs.

Podemos controlar 5 modos diferentes de "flashes y cambios".

6 niveles de control ajustable de velocidad y 8 niveles de intensidad.

Ref.: SCR144M (SECUENCIADOR RGB)

Medidas: 42x12x3 mm). 5 niveles de control de velocidad y de intensidad. 19 programas preestablecidos. 20 colores preestablecidos. 5V-24V, (3 canales x 4A). Cable conector incluido (1 unidad).



PROYECTORES:

Proyectores para exteriores con gran protección (IP65) para iluminación en interior y exterior (zonas comunes, pancartas, jardines, caminos, escaparates, fachadas...)

MODELO CENTINEL 10W

Proyector orientable con 1 led de 10W (600 Lm)

Luz blanco frío

Medidas: 135x105x185 mm

Conexión directa a 230V

Ángulo de emisión: 130°

Disponibilidad de colocar un brazo de agarre.

MODELO CENTINEL 20W

Proyector orientable con 1 led de 20W (1200 Lm)

Luz blanco frío

Medidas: 135x105x185 mm

Conexión directa a 230V

Disponibilidad de colocar un brazo de agarre.

MODELO COLOSSUS

Proyector orientable con 1 led de 80W (6000 Lm)

Luz blanco frío

Medidas: 288x360x115 mm

Conexión directa a 230V

Ángulo de emisión: 150°

Indicado para la iluminación exterior (fachadas, escaparates..).



SISTEMA C:

El sistema C permite fijar la placa de metacrilato mediante un junquillo que entra a presión (clipaje) dentro del perfil de caja ó banderola sin la necesidad de poner resortes, tornillos, remaches ni otro elemento similar.

Se fabrican 2 medidas de perfiles: perfil C13 y perfil C15.
La estructura de estos perfiles posee una gran fortaleza debido a su tamaño, así como numerosos nervios internos.

El montaje (tipo mecano) es muy rápido y sencillo gracias a que no requiere soldar la estructura interna.

El Perfil C13 permite fabricar cajas de luz a 1 cara de 13 cm de profundidad.

Su Junquillo permite alojar metacrilato de hasta 5mm.

El Perfil C15 permite fabricar banderolas de luz a 2 caras de 15 cm de profundidad.

Su Junquillo permite alojar metacrilato de hasta 5mm.



KITS ELECTRÓNICOS ESTANCOS (IP44):

Kits electrónicos para 1 ó 2 tubos T8 (18W-30W-36W-58W) con categoría energética EEL=A2

Ventajas:

- Ahorro energético 30%
- Menor generación de calor residual. Mayor eficiencia.
- Mayor durabilidad del tubo (+50%)
- 50.000 horas/vida

Características:

- 1.) Alimentación: 220/240 V (min/máx 198/254 V) - 50/60 Hz.
- 2.) Factor de potencia: 0,98 (no es necesario condensador).
- 3.) Temperatura de utilización: de -10°C a +50°C (Temperatura máxima del entorno: 70°C).

- 4.) Frecuencia de encendido: máximo 3 encendidos al día.
- 5.) EEL = A2.
- 6.) Corte automático en caso de fallo o al final de la vida de los tubos. Reencendido después del cambio del tubo ó tubos.
- 7.) Resinado de protección contra la humedad (IP44)
- 8.) Certificado IP44 (en el modelo estanco)
- 9.) Encendido instantáneo.

Los balastos electrónicos LUZ NEGRA se ajustan a las exigencias de las directivas europeas para su instalación cumpliendo las siguientes normativas:

- EN61347
- EN60929
- EN61000-3-2
- EN55015
- EN61547

- Precableado completo para ahorro de tiempo en el montaje.
- Balastos no compatibles con la utilización de intermitentes o potenciómetros.
- Los balastos deben ser conectados obligatoriamente a una toma de tierra correcta.

Aunque la electrónica y conexiones están protegidas por resina los balastos están diseñados para aplicaciones protegidas de la intemperie, como en el interior de luminarias y plafones o lugares protegidos de la humedad.



Para más información:
www.luznegra.net
 Teléf.: 902 158 441

La nueva lámpara led de SYLVANIA mejora las propiedades lumínicas de la lámpara halógena

Su bajo consumo y larga duración la convierten en una acertada elección para iluminar comercios, hoteles, restaurantes, áreas residenciales, galerías de arte, museos y oficinas.

El lanzamiento de la nueva HI-SPOT® RefLED ES50 450 lm de Sylvania establece un nuevo hito en la industria de la iluminación al ser la única ES50 en suministrar 450 lúmenes en un tamaño compacto (dimensiones E10). Comparable en rendimiento a las halógenas de 65W, esta es la primera lámpara de LED que supera las propiedades del halógeno y proporciona una mayor cantidad de luz.

El compromiso de Sylvania con el desarrollo de la tecnología LED ha permitido superar con éxito los problemas encontrados por los fabricantes de lámparas halógenas al intentar crear una lámpara ES50 de potencia superior a 50W. Las potencias más elevadas producían un exceso de calor, por lo que era necesario utilizar unas lámparas más grandes como las ES63 y PAR. Havells-Sylvania es el primer fabricante capaz de proporcionar 450 lúmenes en una lámpara pequeña y compacta, algo no posible en una halógena.

Al igual que su producto hermano, la ES50 350lm (que se presentó el año pasado y logró una calificación de cinco estrellas por un centro de investigación independiente), la nueva ES50 450lm ofrece un rendimiento excepcional de 450 lúmenes y hasta 25.000 horas de vida. Paralelamente al incremento de lúmenes, la nueva lámpara LED es capaz de reducir la potencia de 7,5 W a 7,0 W. De este modo, Sylvania logra el liderazgo en la industria con una eficiencia de 64 lm / W para una luminaria GU10.

La nueva lámpara se produce en la fábrica de Sylvania ubicada en Tienen (Bélgica), donde también se desarrolló la lámpara halógena GU10 original y donde se fabricó por primera vez en 1997. Versátil y compacta, la ES50 450lm se adapta perfectamente a las luminarias GU10 y GZ10. "La sustitución de 1.000 lámparas halógenas de 65W por lámparas de 450lm, permite al usuario final un ahorro de hasta 49.000 euros en el primer año, lo que equivale a un periodo de recuperación de menos de 6 meses", comenta



Eduardo Fuentes, Director General Comercial de Havells-Sylvania Spain. "Se trata de un fantástico retorno de la inversión que ayuda a nuestros clientes a compaginar energía y ahorro de costes. La constante evolución en nuestra gama de productos de sustitución LED confirma nuestro compromiso de proporcionar modernos reemplazos a nuestros clientes"

El nuevo diseño consigue un equilibrio perfecto entre el tamaño del disipador térmico y el espacio entre las aletas de refrigeración para lograr una circulación de aire clara y una evacuación eficaz del calor. El resultado es una lámpara más ligera y pequeña que proporciona un flujo luminoso de 450 lúmenes y ofrece un rendimiento líder en su clase. La nueva HI-SPOT® RefLED ES50 450 lm de Sylvania se convierte así en un nuevo punto de referencia para las lámparas LED.

SYLVANIA

Para más información:
www.havells-sylvania.com

TODO EN IMPRESIÓN

TARJETAS ←

SOBRES ←

PAPELERÍA TÉCNICA ←

DESPLEGABLES ←

FOLLETOS ←

CATÁLOGOS ←

EDITORIAL ←

CARTELERÍA ←

IMPRESIÓN DIGITAL ←

DISEÑO GRÁFICO ←

ATENCIÓN PERSONALIZADA ←

martínez&reina
ARTE Y GRÁFICAS

Pol. Ind. Los Olivos. Adaptación, 56
28906 Getafe (Madrid)

Tel.: 91 601 01 89 - 666 66 23 03 - Fax: 91 683 22 62

Océ presenta la gama Océ Arizona 480 UV

Océ, anuncia el lanzamiento de la gama de impresoras planas Océ Arizona 480 UV que destacan por ofrecer una versatilidad excepcional. Disponen de ocho canales de tinta independientes que incrementan la capacidad para realizar nuevas aplicaciones y funciones adicionales diseñadas para mejorar la productividad y la calidad.

Las nuevas impresoras Océ Arizona® 480 GT y Océ Arizona 480 XT se caracterizan por una notable versatilidad y mayor productividad que los modelos anteriores, al mismo tiempo que mantienen la alta calidad que buscan los clientes de la gama Océ Arizona. La presentación mundial de la impresora Océ Arizona 480 GT tendrá lugar en el stand #435 que ocupará Océ en la feria anual Specialty Graphic and Imaging Association (SGIA), que se celebra del 18 al 20 de octubre en Las Vegas.

La eficiencia es clave según un estudio de SGIA

En un reciente estudio de la SGIA, sobre Artes Gráficas y Señalética en EE.UU. se puso de manifiesto que “en un esfuerzo por crecer, incluso en medio de la incertidumbre económica, las compañías gráficas y de señalización se están centrando en la eficiencia en la producción”. Las perspectivas para 2012 son muy buenas, con un crecimiento medio esperado del 11,2% en EE.UU.. Asimismo, la versatilidad de los equipos para realizar diferentes aplicaciones es considerada como un elemento clave para la expansión de la industria.

Nuevas funciones, mayor versatilidad

Los profesionales dedicados a la producción de aplicaciones de señalética y cartelería de alta calidad necesitan herramientas eficaces. Las impresoras Océ Arizona 480 representan la última generación de esta familia de productos, líderes en su mercado. Gracias a la tecnología de imagen Océ VariaDot®, que integran todas las impresoras Océ Arizona, estos modelos ofrecen mayor versatilidad y eficiencia.

Las nuevas funciones incluyen:

- Ocho canales de tinta independientes con soporte para impresión de tinta blanca con barniz o doble opacidad, incluyendo canales adicionales para cian y magenta que facilitan una calidad de impresión más alta y con una velocidad más rápida.
- Compensación de píxeles para una nitidez, densidad y uniformidad óptimas de la imagen sobre toda el área de impresión, tanto en plano como en la opción de bobina.

- Sistema de aspiración precisa, configurado para ser compatible con la mayoría de soportes de artes gráficas con tamaño estándar.
- Operación por lotes para optimizar las tareas con múltiples capas o facilitar la compilación de diferentes trabajos.
- Barniz+Blanco: utilizando tinta blanca, los proveedores de servicios de impresión pueden producir impresiones de calidad excepcional sobre una variedad de soportes no blancos –incluyendo impresiones por ambas caras y con un registro perfecto
- El barniz puede utilizarse en ciertas zonas (“spot”) o recubriendo totalmente la pieza (“flood”) para conseguir llamar la atención en los acabados. Ambas funciones pueden combinarse para crear capacidades realmente únicas para la cartelería y las aplicaciones artísticas.
- Doble blanco: de forma alternativa, cuando no se requiere el uso de barniz de impresión, el sexto canal puede usarse como un canal adicional de blanco, para suministrar el doble de opacidad en un único paso de impresión, consiguiendo así una mayor productividad en los trabajos de impresión con tinta blanca. Esto supone una gran ventaja, particularmente, en aplicaciones industriales y a doble cara.
- CM2 es la función adicional de inyección de cian y magenta que ofrece modos de impresión para producción que compiten con los modos más lentos orientados a la calidad en términos de nitidez, uniformidad y acabado. La capacidad de inyección adicional también permite un modo de impresión para Producción que es casi un 25% más rápido que el modo de Producción normal en los modelos no equipados con la capacidad CM2. En pocas palabras, la impresión CM2 ofrece una mayor calidad y velocidad.
- Sistema de aspiración precisa. Existen seis zonas de aspiración en la impresora Océ Arizona 480 GT y siete en la impresora Océ Arizona 480 XT. Estas zonas se han configurado para ser compatibles con la mayoría de formatos de artes gráficas de tamaño estándar, reduciendo así la intervención de los operadores e incrementando la productividad.

- **Modo en lotes.** Los trabajos complejos con múltiples capas –aquellos que requieren múltiples pasos para lograr los resultados deseados– pueden ahora optimizarse con este modo de trabajo reduciendo la intervención de los operadores. El modo en lotes puede también utilizarse para producir conjuntos de impresiones (por ejemplo, 50 unidades en formatos de 90x120 cm y 30 unidades en formatos de 122x243 cm, de forma secuencial.

Cubre prácticamente cualquier necesidad

La impresora Océ Arizona 480 GT ofrece un tamaño de mesa estándar de 1,25 x 2,5 m, y la impresora Océ Arizona 480 XT ofrece el tamaño de mesa extra grande de 2,5 x 3,05 m. Ambas pueden imprimir sobre soportes rígidos de hasta 50,8 mm (2") de espesor. La opción de bobina está disponible para ambos modelos, para imprimir sobre medios flexibles de hasta 2,2 m (86,6") de ancho.

Con velocidades de impresión de hasta 25,3 m², ofrece una producción de alta calidad sobre una amplia gama de formatos y aplicaciones. Resulta perfecta para los profesionales gráficos que necesiten imprimir entre 5.000 y 10.000 m².

Si un trabajo puede imprimirse digitalmente, puede producirse en una impresora Océ Arizona 480. Con capacidad para imprimir sobre

una amplia variedad de soportes y objetos, los proveedores de servicios de impresión pueden entrar en mercados como la señalización y cartelería estándar (POP/POS), señalética en tiendas, a dos caras o aplicaciones especiales e industriales sobre materiales diversos. Por ejemplo, prototipos de envases, envoltorios, decoración de interiores, papeles pintados y personalización de productos de consumo.

Con el modelo de impresora Océ Arizona 480, las campañas que combinan múltiples medios pueden producirse incluyendo carteles rígidos, pósters, vinilos autoadhesivos, doble cara, etc., para dar servicio a una gran variedad de necesidades de los clientes y obtener los máximos ingresos.



Para más información:

Océ
es.info@oce.com
www.oce.es



UPP!, Multi-User Touch, 3D sin gafas y más

Importantes Novedades Philips Public Signage en el ISE 2013 Android

El Integrated Systems Europe (ISE) es uno de los eventos anuales más importantes dentro de la industria digital signage. MMD, la compañía líder y partner de la licencia Philips Public Signage, formará parte de este evento internacional y presentará nuevas soluciones digital signage a profesionales y otros visitantes en Ámsterdam desde el 29 al 31 de Enero de 2013. Numerosas soluciones inteligentes Philips Public Signage, serán mostradas en uno de los stands más grandes del ISE. Entre ellas: UPP!, la gama Táctil Multi-Usuario, 3D sin gafas y mucho más. La 10ª edición del ISE se inaugura con una importante novedad: en la entrada principal del RAI en Ámsterdam, dónde se celebra el ISE, los visitantes serán recibidos por un enorme Videowall táctil Multi-Usuario de Philips, preparado con un software especial de navegación para asegurar que todo el mundo encuentra todos los stands y halls presentes. Además, veinte kioscos táctiles Multi-Usuario estarán disponibles por todo el recinto ferial, guiando a los visitantes a través del ISE

Actualízate con el UPP!

Upgrade Public Signage Player (UPP!) es una de las últimas novedades dentro de las soluciones de Philips Public Signage: un dispositivo digital signage, que permite manejar contenido basado en la nube en una interface Android 4.0. Con un peso inferior a 90 gramos, este inteligente producto trabaja exclusivamente con displays Philips Public Signage haciendo que los costosos reproductores para PCs queden totalmente obsoletos. UPP! Accede fácilmente a datos previamente almacenados en cuentas basadas en la nube. Apps, presentaciones y configuraciones pueden, de forma sencilla, ser controladas con un smartphone, una tablet u otro equipo con Wi-Fi. Programas hechos a medida, mensajes, listas de precios o menus, están ahora a un solo click.

UPP!, Upgrade Public Signage Player está diseñado para trabajar con los displays Philips Public Signage. Este dispositivo plug-and-play Full-HD ofrece numerosas opciones para un digital signage efectivo en cualquier situación virtual. Se puede utilizar para comunicar mensajes que capten la atención, ofertas y promociones a cualquier tipo de audiencia, hacer a los clientes participativos con contenido cautivador y explorar miles de apps Android mientras se

ahorra un importante consumo de energía y coste simultáneamente. UPP! proporciona grandes ventajas comparado con las convencionales soluciones digital signage: tecnología inteligente, bajo consumo energético, transferencia de datos segura y un concepto integral. Además, es de fácil uso para cualquiera que pueda manejar un smartphone o tablet PC basado en Android. Aunque es extremadamente versátil, el UPP! no compromete su calidad. MMD ofrece este impresionante producto a un precio muy competitivo.

Las series VL, Q y E no dejan nada que desear

Una extraordinaria calidad de imagen y un alto rendimiento son las palabras clave para describir a las series VL de Philips. Gracias a la tecnología LED de vanguardia, muestran colores vivos, un intenso brillo y un alto contraste, mientras ahorran energía al mismo tiempo. Amplios ángulos de visión y la posibilidad de girar el display 90 grados, hacen seguros los contenidos a la hora de mostrarlos en pantalla en el formato correcto. Equipados con módulos OPS, reproducción USB y diseñados para resistir 24 horas los 7 días de la semana. Las series Q también incluyen reproducción USB, lo que permite mostrar el contenido sin la necesidad de un reproductor multimedia especial. La serie E es la solución perfecta para un uso sin complicaciones de las aplicaciones digital signage básicas. Los displays de la serie E, son ideales para la presentación de proyectos en un diseño que capta la atención de todos a un precio muy razonable. Como las otras series, esta línea mantiene bajos los costes de mantenimiento, gracias a su inteligente característica de ahorro energético.



Una nueva experiencia digital signage 3D sin gafas

Dentro del portfolio 3D Philips Public Signage, se incluye una selección de pantallas que corresponden a las diferentes demandas de sus usuarios profesionales. Equipadas con avanzadas tecnologías multi vision lenticular, los displays autoestereoscópicos fascinarán a múltiples usuarios con hasta 28 vistas lenticulares, lo que permitirá observar virtualmente a través de objetos, ofreciendo una impresionante profundidad 3D- algunos incluso proporcionan los ángulos de visión 3D más amplios del mercado (150° vert./hor.) Los modelos 3D ofrecen también contenido 2D convencional- las señales 2D existentes pueden ser convertidas a 3D y mostradas como fotos estereoscópicas.

MMD presentará estos y otros productos Philips Public Signage desde el 29 al 31 de Enero del 2013 en el ISE en Ámsterdam. Wilfred de Man, Director General de Public Signage EMEA sobre el

evento: "El ISE es uno de los eventos más importantes para Philips Public Signage en el 2013 y estamos encantados de estar presentes con u no de los stands más grandes de la feria. Habrá muchas soluciones nuevas que mostrar. Nuestro equipo al completo está encantado y espera con entusiasmo la 10ª edición del Integrated Systems Europe."

Podrá encontrar a Philips Public Signage en el hall 10, stands K119 y N120. Estaremos encantados de recibirle y darle la bienvenida allí. Si está interesado en concertar una cita en la feria o necesita alguna información adicional, por favor no dude en contactar con nosotros en los contactos incluidos más abajo.

Para más información:

www.philips.com/publicsignagesolutions

Summa presenta el nuevo módulo de fresado

Las primeras instalaciones del nuevo módulo de fresado para la mesa de corte F1612, anunciadas a principios de este año, han comenzado ya a realizarse con gran éxito y satisfacción de los clientes.

El módulo cuenta con un motor de 1 Kw, capaz de fresar la mayoría de los paneles sólidos más utilizados en la industria de la rotulación y la señalética, tales como el PVC rígido o el cartón pluma cubierto de acrílico o aluminio. El módulo se inserta en la unidad central y es compatible con las F1612 previamente ya instaladas. Cuando sea necesario utilizar otros módulos o herramientas, el módulo fresador puede ser rápidamente montado y desmontado con facilidad.

Su intuitivo software SummaFlex Pro facilita la integración entre la F1612 y los trabajos preimpresos que requieran corte de contorno, utilizando la tecnología OposCam. Asignar la herramienta correcta para cada trabajo se hace de manera intuitiva y directa. Puede realizarse un seguimiento de las configuraciones de los diferentes materiales a través de las bibliotecas multimedia.

Con la disponibilidad de una nueva herramienta para su mesa plana F1612 Summa está muy orgullosa de poder ofrecer un pro-

ducto aún más versátil y competitivo en el mercado de la rotulación a nivel mundial. Ya seandelgadas láminas o gruesas planchas de 25mm, la mesa plana puede con todo, lo que lo convierte en la compañera ideal para el rotulista creativo.

La nueva herramienta ya ha podido verse en Europa en Sign UK, Viscom Milano y Viscom París y pronto se presentará en Viscom Alemania y en Estambul.



Para más información:

Summa en la Península Ibérica

Tel. +34 983 31 32 63 y +32 59 27 00 11

www.summa.eu y www.rotutech.com.

Inverto de Lumiance, una gama con infinitas posibilidades

Havells-Sylvania ha presentado la nueva gama Inverto de su marca Lumiance con una moderna luminaria LED decorativa. Elegante y fácil de instalar, Inverto es ideal para hoteles, restaurantes y tiendas, ya que encaja perfectamente con la tendencia actual en luminarias.

Havells-Sylvania ha presentado la nueva gama Inverto de su marca Lumiance con una moderna luminaria LED decorativa. Elegante y fácil de instalar, Inverto es ideal para hoteles, restaurantes y tiendas, ya que encaja perfectamente con la tendencia actual en luminarias.

Inverto de Lumiance está disponible en cuatro modelos y cuenta con una gama de acabados que se adaptan a la perfección a cualquier decoración interior o exterior. "Lumiance es conocida en toda Europa como la marca de confianza de los instaladores, un referente de productos de alta calidad y de fácil instalación", comenta Eduardo Fuentes, Director General de Havells-Sylvania Spain." Su elegante diseño combinado con su sólida construcción IP65 y su precio competitivo convierten a Inverto en el producto ideal para los instaladores".

Lumiance ha reforzado significativamente su oferta en el último año, lanzando nuevos e innovadores productos al mercado. La gama Inverto de Lumiance incluye cuatro modelos (directo / indirecto, directo, en superficie y en suspensión) y gracias a la ingeniería de diseño se beneficia de un disipador de calor integrado, un controlador y todos los componentes necesarios para garantizar un elegante diseño. Las opciones estándar de color son blanco mate, negro brillante, plata satinado y óxido mate. Sin embargo, Lumiance es capaz de crear Inverto en todo tipo de colores, por ejemplo, en naranja brillante, rojo brillante o verde mate, lo que permite una personalización completa y la creación de un diseño interior realmente a medida.

Con una sólida construcción IP65, Inverto se puede utilizar tanto en aplicaciones interiores como exteriores, garantizando la continuidad del diseño mediante proyectos de iluminación. La gama Inverto de Lumiance se beneficia de las características propias de la tecnología LED: una extraordinaria eficiencia energética con más de 50.000 horas de vida y sin apenas mantenimiento, lo que ayuda a cumplir con la nueva reglamentación en materia de construcción.



Inverto también cuenta con un controlador intercambiable con configuraciones de 350mA ó 450mA (no aplicable para el modelo directo / indirecto), que proporcionan 16W (60 lm/W, en alta eficiencia) o 21W (54 lm/W en alto rendimiento). La gama Inverto de Lumiance estará pronto disponible en dos temperaturas de color, blanco cálido (3000K) y blanco neutro (4000k).

Esta nueva gama de Lumiance ha sido creada conjuntamente por los equipos de diseño e I+D de la empresa, lo que garantiza a los clientes los mejores productos del mercado. Como parte de su nueva presencia on-line, Havells-Sylvania ha creado un microsite para la gama Inverto en el que los clientes pueden ver fácilmente y en detalle todas las características de este nuevo producto.

Siguiendo esta línea de información on-line, Havells-Sylvania lanzará a lo largo de los próximos meses una serie de nuevos microsites para sus principales productos con los que pretende inspirar a los diseñadores y ofrecer información práctica para instaladores.

Para más información:

www.havells-sylvania.com/led/lumiance/inverto
91 435 17 12 (Carlos García o Laura Hermida)



Sumando esfuerzos.
Reciclando más.
Como manda la Ley.

La Fundación Ecolum se encarga de la gestión de los residuos
de Luminarias y Rótulos Luminosos

ECOLUM®

C/ Hermosilla, 28. 1º A. 28001 Madrid | Tel. 902 104 982 | Fax +34 91 431 59 99
www.ecolum.es

HP presenta soluciones básicas con conexión a Internet para imprimir en gran formato

Las nuevas soluciones aportan facilidad de uso, calidad y capacidad de desplazamiento a los estudiantes, profesionales y pequeños estudios dedicados al sector de la arquitectura, la ingeniería y la construcción.

HP ha presentado las primeras soluciones de impresión básicas y con conexión a la Web del sector dirigidas a estudiantes y profesionales del mercado de la arquitectura, la ingeniería y la construcción (AIC), que permiten que más usuarios puedan acceder a la impresión de gran formato dentro de la propia empresa.

Las nuevas series HP Designjet T120 y T520 ePrinter, que permiten imprimir en gran formato a través de la nube prácticamente desde cualquier lugar(1), ofrecen a los profesionales que tienen que desplazarse continuamente soluciones de impresión sencillas y asequibles. La serie compacta HP Designjet T120 ePrinter de 24 pulgadas resulta ideal para estudiantes y autónomos, mientras que la serie HP Designjet T520 ePrinter de 24 y 36 pulgadas está diseñada para pequeños equipos del sector de la arquitectura, la ingeniería y la construcción que precisan de una impresión profesional y rápida. HP también ha anunciado la segunda generación de su servicio web gratuito para profesionales de la arquitectura, la ingeniería y la construcción, HP Designjet ePrint & Share, que facilita el acceso y la impresión de documentos de gran formato a través de tablets o smartphones con iOS o Android, un portátil o la pantalla táctil de una ePrinter. "El panorama económico ha dado lugar a un aumento del número de autónomos y de pequeños estudios, a plazos más ajustados para la entrega de proyectos y a la necesidad de que haya un alto nivel de movilidad entre los trabajadores del sector de AIC, de manera que tienen que pasar más de la mitad del tiempo fuera de la oficina", comentó Santiago Morera, Vicepresidente y director general de la sección empresarial de impresión en gran formato de HP. "La cartera ampliada de soluciones HP Designjet ayuda a nuestros clientes a estar conectados dondequiera que el trabajo les lleve y permite a los nuevos clientes del gran formato satisfacer sus necesidades de impresión en la propia empresa de forma sencilla y asequible".

La HP Designjet T120 ePrinter, que destaca como la impresora más pequeña de su misma categoría, con un tamaño de 987 mm (38,9 pulgadas), ofrece las ventajas de dos impresoras en una con una ban-

deja integrada B+/A3 y un cómodo rollo de carga frontal. La pantalla táctil, intuitiva y a todo color de la impresora simplifica la impresión en la propia empresa y la navegación para quienes son nuevos en el sector del gran formato. Además, las tintas HP ofrecen resultados de alta calidad con colores luminosos y líneas nítidas con una anchura de línea mínima de 0,04 mm (0,0016 pulgadas).

La HP Designjet T520 ePrinter, disponible en modelos de 24 o 36 pulgadas, mejora la potencia de procesamiento y ofrece el doble de velocidad y resolución que su predecesora. Con 1 GB de RAM y la tecnología HP-GL/2, la HP Designjet T520 ePrinter funciona a una velocidad de hasta 35 segundos por cada impresión D/A1. Las tintas originales de HP y los cabezales de impresión de larga duración permiten conseguir líneas definidas de una anchura mínima de 0,02 mm (0,0008 pulgadas) y detalles nítidos con una resolución de hasta 2.400 puntos por pulgada (ppp) para obtener resultados profesionales y rápidos en la propia empresa.

Los modelos HP Designjet T120 y T520 ePrinters son las únicas impresoras de gran formato disponibles con conectividad Wi-Fi incorporada, por lo que los usuarios pueden instalar la impresora donde más cómodo les resulte. Las vistas previas de impresión en formato real gracias al nuevo controlador HP Designjet garantizan impresiones precisas en el primer intento, lo que permite ahorrar tiempo y dinero al imprimir desde un ordenador.

"La nueva tecnología de impresión HP Designjet nos da la confianza de que, cuando necesitamos imprimir dibujos de alta calidad de manera puntual para una reunión, podemos abordar la tarea, ya que esto supone mucho esfuerzo fuera de mi agenda laboral", comentó Peter Zellner, Director de ZELLNERPLUS, un cliente beta de HP Designjet T520. "Ahora que hemos visto cuánto mejora la HP Designjet T520 ePrinter nuestro proceso diario de creación y diseño, no puedo hacerme a la idea de trabajar sin ella".

HP Designjet ePrint & Share facilita la impresión remota más que nunca. La gama HP Designjet ePrinter permite el acceso móvil e

imprimir planos en gran formato mediante la utilización del software HP Designjet ePrint & Share. La última versión de HP Designjet ePrint & Share, que se puede descargar a través de un navegador web de escritorio, una aplicación móvil o la pantalla táctil de las impresoras HP Designjet conectadas a Internet, ofrece lo siguiente: La capacidad de enviar proyectos por correo electrónico a una HP Designjet ePrinter para imprimirlos. Los usuarios solo tienen que adjuntar un PDF u otro archivo listo para impresión a un correo electrónico y enviarlo a la dirección específica de la ePrinter.

El historial de impresión en línea automático y seguro a través del nuevo controlador HP Designjet. Con el historial de impresión en línea, los usuarios pueden acceder a sus últimos diseños, con la posibilidad de ampliarlos y de volver a imprimir una copia exacta con tan solo unos clics. Los usuarios pueden compartir archivos con comodidad gracias a la utilización de un hipervínculo que se gene-

ra automáticamente, en el que bastará con hacer un clic para acceder a cualquier archivo del historial de impresión. Acceso a todos los sitios FTP desde un único lugar. Los usuarios pueden acceder a varios sitios FTP a través de una interfaz y registrándose una sola vez, por lo que les resultará más fácil visualizar e imprimir archivos donde y cuando lo necesiten.

“La naturaleza de nuestro negocio requiere que nuestros empleados estén fuera de la ciudad o en otros lugares, de manera que han de trabajar desde sus tablets para recibir al instante las notificaciones de los clientes”, afirmó Ma Wenjie, diseñador de E+D International, un cliente beta de HP Designjet T520 ePrinter. “Gracias a la utilización de HP Designjet ePrint & Share, podemos revisar estos cambios y hacer las modificaciones oportunas con el cliente, mientras nuestros trabajadores remotos pueden enviar sus comentarios a la impresora instalada en la empresa, mejorando significativamente nuestra eficacia”.

Summa presenta el último modelo de la serie S-Class: Summa S-Class 2 (S2)

El robusto plotter de corte S2, segunda generación de la gama S Class, demuestra que después de tantos años, Summa sigue siendo el punto de referencia en el negocio de la rotulación.

Fiability, rendimiento y calidad, esas son las cualidades que definen un plotter de corte Summa. Pero no pueden ser las únicas en un plotter de altas prestaciones, en un mercado como el de la rotulación en el que la evolución e innovación, tanto en gráficos de corte de vinilo como en cartelería, es espectacular. Después de más de 15 años realizando corte de contorno con la máxima precisión, Summa ha vuelto a mejorar considerablemente sus plotters de corte, de manera que se integran perfectamente en el flujo de trabajo de impresión y corte.

Gracias a sus numerosas novedades, Summa se siente orgullosa de presentar un nuevo producto aún más versátil y competitivo en el mercado de la rotulación. Desarrollando el probado concepto de la anterior gama S Class, el rendimiento del nuevo S2 mejorará notablemente gracias a su nuevo y más rápido procesador. La conexión Ethernet estándar establecerá una comunicación más veloz y fluida que la anterior conexión por serie, haciendo posible, además, una mayor distancia de conexión entre ordenador y unidad. Además, otras características contribuyen a la perfección del plotter, como los tapones de rollo, que ofrecen una mayor sujeción para facilitar aún

más el manejo de rollos pesados; la posibilidad de incorporar ruedas tractoras extra por parte del usuario, etc... Una nueva estructura de menú y configuración más organizada, vistosa y manejable proporcionará al usuario un interfaz más ergonómico.

Erwin Vandousselaere, Director gerente de Summa, afirma: “ El nuevo S2 utiliza la última tecnología y está preparado para cubrir las nuevas exigencias del mercado de la rotulación”. Con una experiencia de más de 25 años en la fabricación de plotters de corte, Summa elabora productos fiables y precisos para la rotulación, la serigrafía y la publicidad exterior. Una de las características clave de los productos de Summa es su indiscutible durabilidad. La familia de Summa incluye las gamas de producto SummaCut y Summa S Class en cortadoras, el sistema ecológico de impresión y corte Serie DC y, ahora también, la nueva mesa de corte, Serie F. Todas las cortadoras de Summa se fabrican en combinación con una gran variedad de consumibles, accesorios y software para Mac y PC.

Para más información:

www.summa.eu - www.rotutech.com

Océ Arizona se amplia con nuevos modelos

Océ anuncia el lanzamiento de cuatro nuevos modelos pertenecientes a la gama de impresoras Océ Arizona 400.

Océ anuncia el lanzamiento de cuatro nuevos modelos pertenecientes a la gama de impresoras Océ Arizona 400: Océ Arizona 460 GT, Océ Arizona 460 XT, Océ Arizona 440 GT y Océ Arizona 440 XT. Estos modelos, que se unen a los equipos Océ Arizona 480 GT y Océ Arizona 480 XT lanzados el pasado mes de octubre, completan la serie de impresoras planas de nueva generación Océ Arizona 400.

El modelo más ajustado para cada cliente

La gama Océ Arizona 400 incluye seis impresoras planas UV diferentes, con cuatro, seis u ocho canales de tinta independientes en dos tamaños de mesa distintos. Permiten realizar una gran variedad de aplicaciones y disponen de capacidades de producción ajustadas a cada cliente.

Calidad de imagen fotográfica con la última tecnología

La tecnología de imagen Océ VariaDot® es la clave para obtener la contrastada calidad de imagen de todas las impresoras de la gama Océ Arizona. Dicha tecnología produce trabajos con una resolución equivalente a 1440 dpi o superior. Los textos de menor tamaño, como los de cuerpo 2, son perfectamente legibles, incluso cuando se trata de impresión en negativo (tinta blanca sobre fondo negro). La compensación activa de píxeles garantiza la nitidez de la imagen en todo el área de trabajo, la densidad y la uniformidad, tanto si se imprime en soportes rígidos como en flexibles con la opción de bobina.

Menor intervención manual, mayor productividad

El nuevo sistema de zonas de vacío variables incluye seis zonas en los modelos GT de la serie Océ Arizona 400 –siete en los modelos XT de la serie Océ Arizona 400-. Puede combinar el uso de cualquier formato de material estándar para reducir o eliminar la intervención manual, incrementando así la productividad. Además, el modo de trabajo por lotes soporta los trabajos más complejos como aquellos que requieren múltiples pasadas para aplicaciones especiales.

Elección del modelo adecuado

Los modelos Océ Arizona 460 GT y Océ Arizona 460 XT incluyen seis canales de tinta independientes con los cuatro primeros configurados para la impresión estándar CMYK.

Los canales quinto y sexto pueden configurarse de dos formas, que ofrecen la flexibilidad necesaria para atender las demandas de diversos trabajos:

- **Barniz+blanco:** utilizando tinta blanca, los proveedores de servicios de impresión pueden producir trabajos de calidad excepcional sobre una amplia variedad de soportes no blancos –incluyendo impresión a doble cara-. El barniz puede utilizarse como elemento decorativo selectivo o de fondo para obtener resultados atractivos.
- **Doble blanco:** cuando no se requiera el barniz de impresión, el sexto canal puede utilizarse como canal de tinta blanca adicional para dar el doble de opacidad en una única pasada de impresión, incrementando así la productividad. Esto es particularmente útil en aplicaciones de doble cara o de uso industriales.

La impresión CM2: productividad y calidad de imagen excepcional

Los dos últimos canales de tinta incluidos en los modelos Océ Arizona 480 se utilizan para mejorar tanto la calidad como la velocidad de impresión, al añadir capacidad extra de inyección en las tintas cian y magenta. Esta capacidad de inyección adicional de cian y magenta ofrece una mayor velocidad de impresión manteniendo la calidad del trabajo.

Amplia variedad de formatos y aplicaciones

Los modelos GT de la gama Océ Arizona 400 ofrecen el tamaño de mesa estándar de 1,25 x 2,5 metros, y los modelos Océ Arizona 400 XT ofrecen el tamaño de mesa extra grande de 2,5 x 3,05 metros. Ambas pueden imprimir sobre soportes rígidos de hasta 50,8 mm de espesor. La opción de bobina está disponible también para ambos modelos, para imprimir sobre soportes flexibles de hasta 2,2 metros de ancho. Todas las impresoras Océ Arizona 400 realizan una amplia gama de trabajos, incluyendo POP/POS, señalética, impresión a doble cara, expositores, etc. También pueden realizar aplicaciones especiales (por ejemplo, prototipos de envases, envoltorios, decoración de interiores y papeles pintados, y personalización de productos de consumo).

Para más información:

www.oce.es

Todas las posibilidades en impresión.digital



Multiplique sus oportunidades en graphispag.digital.
Participe en el mayor escaparate del sector gráfico y digital
junto a las empresas líderes. Contacte con los profesionales
del sector con decisión de compra para buscar nuevas
oportunidades de negocio, aportar soluciones y generar
sinergias con otros mercados.

Aproveche la celebración de [Image&Print World](#). El primer
congreso que integra todas las soluciones del mundo de la
imagen y la impresión.

Image & Print World

Business Solutions Congress - 17/20 abril 2013

sonimagfoto &multimedia  **graphispag**
.digital

graphispag.digital

SALÓN INTERNACIONAL DE LA
INDUSTRIA Y COMUNICACIÓN GRÁFICA **2013**

www.graphispag-digital.com



Fira Barcelona

**Recinto Gran Via
17-20 Abril 2013**

PARATHOM® PAR 16 50 35° Advanced de OSRAM: nueva lámpara LED que sustituye directamente a las halógenas PAR 16 de 50W

Su bajo consumo y larga duración la convierten en una acertada elección para iluminar comercios, hoteles, restaurantes, áreas residenciales, galerías de arte, museos y oficinas.

La nueva PARATHOM® PAR 16 50 35° Advanced de Osram llega al mercado para sustituir de forma directa (1:1) a las lámparas halógenas reflectoras de conexión directa a red de 50W, pero consumiendo sólo 7W.

Gracias a la tecnología LED, esta lámpara consigue ahorros de hasta el 85 % y tiene una duración de hasta 25.000 horas. Además no emite radiación UV ni desprende calor, por tanto no calienta los objetos o superficies que ilumina.

Cabe destacar también como novedad en esta lámpara que el reflector produce bellos efectos de luz hacia su parte posterior. Otras ventajas a tener en cuenta son que alcanza el 100% del flujo luminoso al instante de ser encendida y que admite gran número de encendidos.

Resulta, en definitiva, una elección muy acertada y especialmente adecuada en numerosas aplicaciones como hoteles, restaurantes, zonas residenciales, áreas comerciales, galerías de arte, museos, oficinas, etc.

Características:

- Flujo luminoso: 350lm (950 cd).
- Disponible en dos tonos de luz: 827 y 840.
- Ángulo de radiación: 35°.
- Regulable.
- Casquillo: GU10 (funcionamiento a 230V, Tensión alterna).
- Resistente a pequeños golpes y vibraciones.



OSRAM 

Para más información:
Rosa Sabido Chicharro
Tel. 91 375 98 68
rosa@i-comunicacion.com

Vista System presenta sus nuevos accesorios para la creación de diseños personalizados para los rótulos de pared que se ajustan a cualquier proyecto

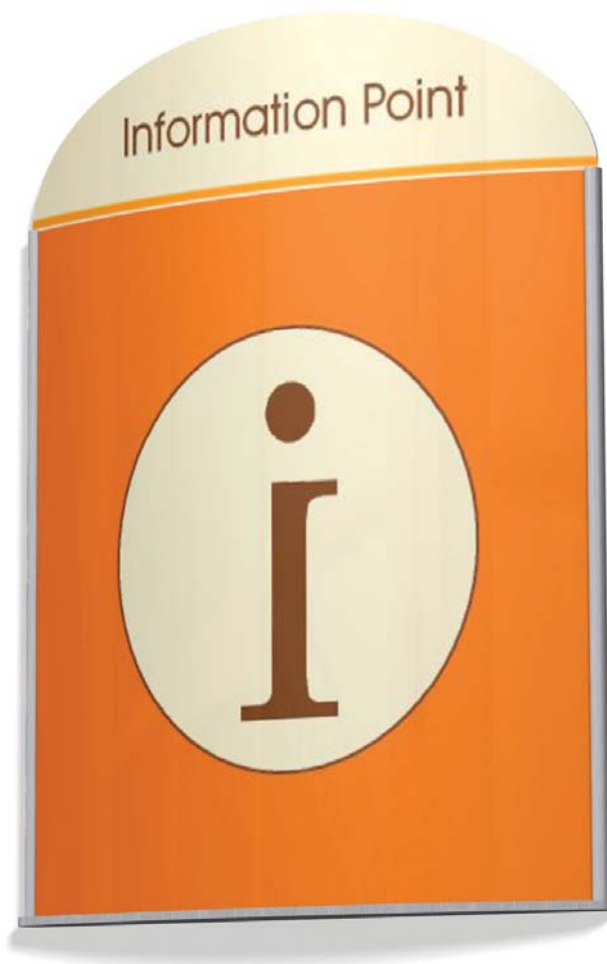
Vista System, recientemente dio a conocer varios accesorios diseñados para crear diseños personalizados para los rótulos de pared que se adaptan a cualquier proyecto. Estos accesorios sirven como ejemplo de la infinita variedad de productos disponibles mediante el uso del concepto MCFT.

Los nuevos accesorios toman ventaja de la flexibilidad extrema de los elementos de Vista System MCFT catálogo de los nuevos diseños: un marco de pared con un inserto de aluminio decorativo, cortadas que sobresalen de la estructura para crear diseños únicos, y una placa trasera decorativa hecha de diversos materiales, que se fija al bastidor para crear llamativos diseños del marco de la pared.



MCFT (Tecnología de Marco Modular Curvo) da lo mejor de ambos mundos ofreciendo las ventajas de un sistema modular moderno con la capacidad de proporcionar una solución altamente configurable que satisfaga las necesidades específicas de cada proyecto de señalización.

Para más información:
info@vistasystem.es
Tel: 900-949-787
Mario Wassermann
www.vistasystem.es



Epson lanza la serie de impresoras de sublimación de tinta y gran formato SureColor SC-F

Epson entra por primera vez en el mercado de la impresión por sublimación de tinta con el anuncio de dos impresoras de sublimación de tinta y alimentación por rollos: la SureColor SC-F6000 de 44 pulgadas y la SureColor SC-F7000 de 64 pulgadas.

Ofreciendo unos resultados de alta calidad hasta a 720 x 1440 ppp en los principales papeles de transferencia, las nuevas impresoras no son sólo los primeros modelos de impresoras de sublimación de tinta de Epson, sino también los primeros de este sector en los que cada componente, desde la tinta y el cabezal de impresión, hasta el chasis de la impresora y los accesorios opcionales, están todos diseñados y fabricados por una única empresa. Esto garantiza que se optimizan la calidad, el rendimiento y la fiabilidad para obtener los máximos beneficios y tiempo de actividad productiva, y un coste total de propiedad bajo.

Los modelos SureColor SC-F son impresoras CMYK de alimentación por rollos sólidas y duraderas que admiten una amplia gama de aplicaciones. La SureColor SC-F7000 de 64 pulgadas para volúmenes grandes y medianos y la SureColor SC-F6000 de 44 pulgadas para volúmenes medianos y pequeños se han desarrollado para una eficiente producción de "soft signage" de calidad, ropa deportiva, textiles, accesorios, artículos promocionales personalizados y dispositivos decorados. La innovadora carga de los soportes por un único operador y las funciones de configuración, como la tensión automática de los soportes y un panel de control LCD intuitivo, hacen que ambas impresoras resulten fáciles y rápidas de instalar y utilizar.

Ambos modelos imprimen a una velocidad de 16 a 57 m²/h, dependiendo de la aplicación¹, e incluyen un sistema integral de tinta de 1,5 litros de gran capacidad y fácilmente recargable. Además, el rodillo de recogida automática - de serie para la SC-F7000 y opcional para la SureColor SC-F6000- permite tiradas de producción ininterrumpidas máximas con un tiempo de inactividad por mantenimiento mínimo.

El cabezal de impresión MicroPiezo TFP® de Epson, que ya es una tecnología establecida dentro del sector de sublimación de tinta, garantiza un rendimiento preciso y repetible, así como una excelente durabilidad. Todo esto en su conjunto, con la tinta Epson UltraChrome DS, una nueva tinta de base acuosa especialmente desarrollada, produce unas imágenes extraordinarias con vibrantes colores, negros intensos, contornos nítidos y gradaciones suaves. La impresión textil producida por las impresoras de la serie SureColor SC-F también presentan una excelente solidez a la luz y al lavado, así como una gran resistencia a la abrasión y la transpiración.

Magí Besofí, responsable de producto de Epson Ibérica, afirma: "La digitalización de la impresión textil representa aún menos del 2% del mercado, pero esta aplicación está creciendo rápidamente. Nuestra estrategia es aumentar dicho porcentaje, ofreciendo a los sectores de la impresión profesional las soluciones de producción más fiables y rentables para la creciente producción de tirada corta, totalmente diseñadas por Epson para ofrecer unos resultados con una calidad uniforme".

Magí añade: "Las nuevas SureColor SC-F6000 y SC-F7000 proporcionan al mercado de la impresión por sublimación de tinta una serie de impresoras que se adaptan a una amplia gama de aplicaciones creativas, respaldadas por la experiencia y el apoyo de Epson. Esto es sólo el principio para nosotros y lanzaremos más productos en el futuro".

Para más información:

Press Relations Manager Epson Ibérica S.A.U.
raul_sanahuja@epson.es



Bumerán: (Del ingl. boomerang)
Dinero invertido en formación de tal manera que, con movimiento inteligente, puede volver al punto de partida incrementando los resultados de la empresa.

Más del **70%** de las Empresas aún paga por la Formación de sus trabajadores

Apúntate a los beneficios de la Formación Bonificada y fórmate con los mejores cursos del mercado en las áreas formativas más demandadas. Aprovechate de un amplio catálogo de cursos en la modalidad que más te convenga: presencial, a distancia, online, in-company, etc.

En Grupo Femxa le solucionamos la tramitación, ejecución de los cursos y la gestión de la bonificación (gestionamos gratuitamente tu crédito de formación para que la formación que realices pueda resultarte gratuita)

902 100 986 • formateconfemxa@femxa.com • www.grupofemxa.com



efr
empresa

1999



2009

femxa Grupo
generamos conocimiento

Antalis celebra el FSC® Friday 2012

Antalis, líder europeo en distribución de soportes de comunicación y material de embalaje, celebró el pasado 28 de septiembre el FSC Friday, con todos sus empleados. El objetivo de esta celebración fué resaltar la importancia del manejo forestal responsable y del consumo de productos provenientes de bosques gestionados de forma responsable.

El cuidado del Medioambiente es un pilar fundamental de la estrategia corporativa de Antalis. La empresa cuenta con diferentes certificados medioambientales, como el certificado de Gestión Medioambiental ISO 14001 y los certificados de Cadena de Custodia FSC y PEFC y prioriza los criterios medioambientales a la hora de seleccionar su portfolio de productos.

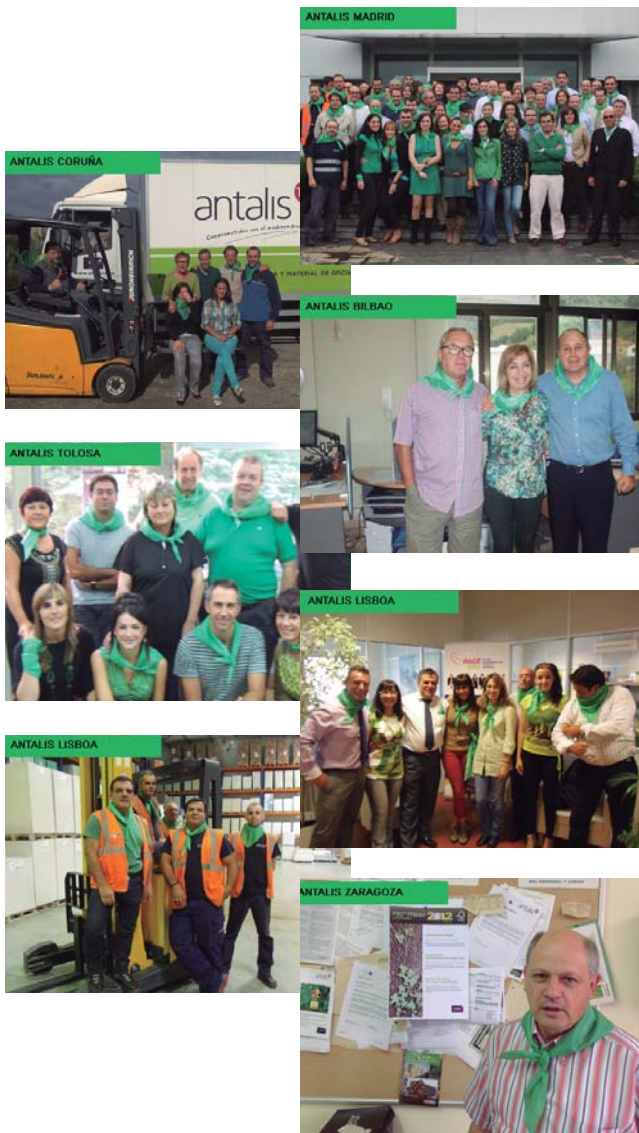
En esta ocasión, Antalis quiso aprovechar la ocasión para recordar a todos sus empleados de España y Portugal la importancia de los certificados forestales, difundiendo una breve presentación informativa y animándoles a realizar un gesto simbólico de concienciación medioambiental, acudiendo a trabajar vestidos de verde, con motivo de la celebración del FSC Friday.

¿Qué es el FSC Friday?

El FSC Friday es una celebración global de los bosques del mundo y tiene como objetivo resaltar la importancia del manejo forestal responsable. Cada año colegios, empresas, individuos, propietarios o manejadores de bosques y otras organizaciones alrededor del mundo se involucran difundiendo información y desarrollando eventos sobre el FSC y el manejo forestal responsable.



Para más información:
Antalis Iberia, S.A.
 Pintores, 10 (sector XIII)
 28891 Velilla de San Antonio (Madrid)
 T. 91 660 41 21/31



PosterFix premia a la red comercial de Office Depot por las ventas de sus productos

Como resultado de la campaña promocional lanzada a la red comercial de Office Depot, PosterFix ha premiado a los comerciales Gema Bravo y Pilar Cornet con el conocido ebook Kindle de Amazon.

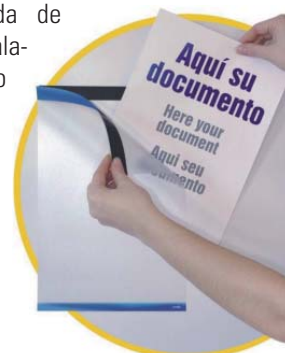
Office Depot, una de las compañías de suministro de material de oficina con más presencia a nivel mundial, es también uno de los distribuidores más importantes de PosterFix S.L. en el mercado nacional. Tanto es así que la gama de producto presente en su catálogo, tanto de Office Depot como de Viking, se ve ampliada año tras año.

La campaña premiaba a aquellos comerciales que alcanzaran ciertos objetivos de ventas de la gama de productos de PosterFix®. PosterFix®, es un innovador sistema de sujeción para carteles, posters y documentos, que por su sencillez de instalación y sus amplias posibilidades de personalización a medida, se está incorporando con mayor frecuencia en todo tipo de empresas con necesidades de comunicación, ya que garantiza una correcta presencia y protección de sus mensajes. PosterFix® se adapta a cualquier situación: displays, sistemas de presentación, equipamiento comercial, paneles informativos, señalización, etc.

De esta forma y con la ayuda de Posterfix®, se consigue una instalación más rápida y sencilla de todo tipo de cartelería.

Si desea conocer más información del Sistema PosterFix®, puede visitar la web www.posterfix.es o bien contactar con nosotros.

Para más información:
Carlos Benitez Pizarro
Marketing y Comunicación
Telf.: 91 883 18 11
carlos.benitez@posterfix.es
www.posterfix.es
www.grupoautoestatico.com



ABC SIGNS

FABRICACIÓN DE LETRAS CORPÓREAS Y LOGOTIPOS PARA PROFESIONALES

ALUMINIO - ACERO - LATÓN - COBRE - ENVEJECIDOS - BANDEJAS
FRESADOS - CORTE LÁSER - ILUMINACIÓN CON LED Y NEÓN

www.abcsigns.es - info@abcsigns.es - Telf. 91 812 21 90

ECOLUM participó con éxito en MATELEC 2012

Por primera vez, la Fundación contó con su propio stand (6F04), donde recibió a los visitantes y a la prensa. El miércoles 24 y el viernes 26 Ecolum impartió Jornadas sobre Reciclaje en el BOX 6.1

Del 23 al 26 del pasado mes de octubre, la Fundación ECOLUM participó de nuevo en la Feria de referencia para el sector eléctrico y electrónico, y de iluminación en España, MATELEC (Salón Internacional de Soluciones para la Industria Eléctrica y Electrónica), celebrado en el recinto ferial madrileño de IFEMA.



Por primera vez, la Fundación ECOLUM contó con un stand propio para recibir a los visitantes, en el Pabellón 6, concretamente en el número 6F04.

Además, ECOLUM impartió dos jornadas dirigidas tanto a productores, instaladores, como al resto de los agentes implicados en el reciclado de los residuos de luminarias.

Las jornadas, que tuvieron lugar el miércoles día 24 y el viernes día 26 a las 10:30 de la mañana respectivamente en el BOX 6.1, tuvieron como finalidad acercar al público involucrado en el ciclo de vida de las luminarias, la información relevante a la correcta gestión de los residuos provenientes de estos aparatos, de la mano de dos grandes colaboradores nuestros: Citelum, como empresa generadora de residuos, y Lledó, como productor asociado.

Jornadas técnicas sobre Reciclado en MATELEC

Miércoles 24: La Fundación ECOLUM junto a Citelum.

Citelum, empresa dedicada al mantenimiento del alumbrado exterior, es la encargada del mantenimiento de 2.200.000 puntos de luz en todo el mundo teniendo en España un total de 513.424. Alexandra Martínez Sánchez, de Citelum, nos habló de su experiencia en la gestión de los residuos de aparatos de alumbrado desde que comenzaron a trabajar con la Fundación ECOLUM, el SIG (Sistema Integrado de Gestión) encargado de la gestión del residuo de luminarias y rótulos luminosos. Esta jornada estuvo especialmente dirigida a instaladores, distribuidores, ayuntamientos, usuarios domésticos y prensa.



Viernes 26: La Fundación ECOLUM y Lledó.

El grupo Lledó, empresa dedicada al diseño, producción y comercialización de luminarias y techos metálicos, cuya actividad se extiende en 20 países diferentes, nos ayudó a entender la importancia de la normativa vigente sobre la gestión de Residuos de Aparatos Eléctricos y Electrónicos (Real Decreto 208/2005) y contó su experiencia dentro de este campo junto con la Fundación ECOLUM. Esta jornada estuvo especialmente dirigida a productores y prensa.



ECOLUM
Fundación para el Reciclaje de Residuos de Luminarias
y Regeneración del Medio Ambiente

Matelec 2012: Lightec y el sector de la iluminación

La feria bianual contó este año con un nuevo formato que dedicó un área de la misma, llamada LIGHTEC, al sector de la iluminación, diferenciada del resto de pabellones, lo que forma parte de una reestructuración global del contenido de MATELEC para adaptarlo al actual contexto industrial, por medio de una profunda renovación que incluye la redefinición de sus sectores, lo que ayudó, además de dar un protagonismo a cada área, a generar importantes sinergias entre cada uno de los nuevos sectores: Tecnología de la Instalación Eléctrica; Energía Eléctrica; Lightec; Soluciones de Iluminación y Alumbrado; Integradores de Sistemas de Telecomunicaciones y Hogar Digital; Building Automation, Control Industrial y Electrónico.

Para más información:

C/ Hermosilla, 28, 1º A · 28001 Madrid
COMUNICACIÓN E IMAGEN
Beatriz Álvarez
670 93 16 25
comunicacion@ecolum.es

Alfonso Canorea, responsable de Proyectos y Soluciones de Osram

Alfonso Canorea comenzó su trayectoria en Osram, fabricante de fuentes de luz líder en el mundo, en 2003.

Empezó desempeñando su trabajo en Marketing y tras pasar por otros departamentos, como Ventas, en 2010 fue nombrado Jefe de Marketing hasta 2012, fecha en la que la compañía pone en marcha el área de Proyectos y Soluciones con Canorea al frente.

Ingeniero Superior Industrial del ICAI, Canorea se licenció en la Universidad Pontificia de Comillas en la especialidad eléctrica-energética. Una forma-



ción que completó con un *MBA Executive por la Escuela de Negocios EOI*. En 2003 Canorea entró a formar parte de la plantilla de Osram donde ahora ocupa el puesto de responsable de Proyectos y Soluciones para España y Portugal; departamento de reciente creación que se encarga de ofrecer soluciones completas de iluminación de Osram con las marcas especializadas adquiridas en los últimos años como SITECO, TRAXON Technologies y ENCELIIUM.



Para más información:

Rosa Sabido Chicharro
Tel. 91 375 98 68
rosa@i-comunicacion.com

Gravotech, anuncia su nueva organización

En septiembre del 2012, el grupo Gravotech, líder mundial en soluciones de marcado permanente, anuncia nueva organización, nueva identificación gráfica y nuevo logotipo después de abrir en África del Sur su 28ª filial el mes pasado.

Tras varios años de explorar las mejores soluciones de negocio posibles, la compañía se ha reestructurado para satisfacer mejor las necesidades y requisitos de sus clientes. GravoTech ahora se divide en 4 marcas distintas: Gravograph, Technifor, Propen y Type³.

En particular, la compañía introdujo el control por ordenador en el año 1982, la micro-percusión en 1986, el grabado láser en 1994, y el software controlador de grabado GravoStyle en 1996.



La historia de éxito de Gravotech comenzó en 1938 con la creación de New Hermes en los EE.UU., que con el tiempo se convirtió en Gravograph en Europa en 1950. En 2003, Technifor se unió al grupo y pronto fue seguido por Vision Numeric, el creador de los programas de software Type3 y 3Design. Gravotech siempre se ha distinguido por su cultura de innovación y su expansión internacional continua. Su alcance global sigue creciendo: la 29ª filial será anunciada en Dubai en octubre.

Los ingresos anuales aumentaron un 11,5% en 2011 y un 86% de las ventas se produjeron a nivel internacional. Gravotech es ahora el líder mundial indiscutible en marcado permanente, con 900 empleados y presencia en más de 100 países, ya sea directamente, a través de filiales, o a través de una red de distribuidores. "No tenemos competidor en nuestro negocio que sea comparable en

tamaño ni que pueda ofrecer la misma diversidad de soluciones y el mismo nivel de servicio en todo el mundo" dice Gérard Guyard, presidente del grupo. Actualmente se usan más de 200.000 máquinas Gravotech cada día en 60.000 empresas de todo el mundo.

El Grupo Gravotech está especializado en el marcado permanente y su gama de equipos abarca cuatro tecnologías clave: LASER, grabado mecánico, trazado, y micro-percusión, todas ellas complementadas por una amplia gama de materiales de grabado y otros consumibles compatibles.

Las cuatro marcas Gravotech satisfacen todas las necesidades de marcado permanente:

- Gravograph es líder mundial en grabado láser y mecánico, y sus soluciones cubren la señalización, la identificación, la personalización de objetos y la producción de piezas de precisión.
- Technifor está especializada en la trazabilidad mediante el marcado permanente y la codificación realizada directamente en las piezas. Technifor también ofrece soluciones láser y de trazado para marcado industrial y es el líder mundial en tecnología de marcado por micropercusión.
- Propen es la marca distribuidora del grupo y proporciona soluciones de marcado sencillas, que no requieren integración. Más de 300 distribuidores se basan en las 28 sucursales de Propen para atender mejor las necesidades de sus clientes.
- Type3 ofrece software CAD-CAM, diseñado específicamente para la industria de la joyería y la creación artística.

La presencia Gravotech se puede notar en cualquier rincón de nuestras vidas, desde los coches que conducimos y los aviones que tomamos hasta las tazas y llaveros que utilizamos. Fabricantes de objetos de lujo, como Jaeger Lecoultre, Diageo-Johnnie Walker, Mont Blanc y Estée Lauder, también apelan al grupo de grabado avanzado para producir o facilitar el grabado de producto. Y si por casualidad la solución estándar de marcado no se ajusta a los requisitos de los clientes, los equipos dedicados de Gravotech pueden personalizar uno según las especificaciones exactas del cliente. Gravotech ha proporcionado soluciones innovadoras a los

desafíos de la industria en toda su historia: soluciones de mercado VIN (Vehicle Identification Number: Número de Identificación de Vehículo) para un gran grupo de automoción y mercado personalizado para una importante empresa de cosméticos.

Optimizar las sinergias

Durante casi 10 años, la prioridad ha sido la de combinar las mejores tecnologías y servicios de las diferentes marcas de la compañía con el fin de ofrecer a los clientes el nivel óptimo de apoyo y los productos más innovadores. Los conocimientos técnicos (know-how) de cada marca se han puesto al servicio de las demás. Se han puesto en marcha o están en proceso de finalización tres pasos de integración. El primer paso consistió en fusionar las actividades de ventas y servicios en una única filial. El segundo ha sido implementar tres centros de distribución y montaje: Atlanta para América del Norte, Shanghai para el conjunto de Asia, y Troyes para Europa, Oriente Próximo y África (EMEA: Europe, the Middle East and Africa).

El tercero fue consolidar todas las actividades de I + D de Gravotech en un centro principal en Francia y un equipo complementario en China. El objetivo es trabajar en las sinergias tecnológicas, enfocadas en dos puntos importantes. En primer lugar, la empresa ha hecho de la tecnología láser una prioridad estratégica. En segundo lugar, el Grupo ha implementado soluciones de software compatibles para todas sus gamas de equipos. Para ello, Gravotech ha combinado lo mejor de su saber hacer, lo que le permite ofrecer ahora soluciones de rendimiento ultra-alto para tecnologías 2D/3D, láseres de CO2, YAG y fibra. A pesar de la crisis económica internacional, el presupuesto de I + D todavía representa el 5% de las ventas totales del Grupo. "La innovación, nuestras soluciones y la calidad del servicio están en el centro de nuestra estrategia", afirma Franck Rivet, vicepresidente del grupo.

Importantes beneficios para los clientes Gravotech

Las soluciones de Gravotech son muy diversas y apuntan a los talleres de grabado de los gigantes de la industria del automóvil y sirven también a las industrias del perfume de lujo y los artículos de cuero. Los 60.000 clientes de la empresa en más de 100 países se beneficiarán de los nuevos avances tecnológicos de Gravotech y tienen garantizadas las ventajas competitivas siguientes:

- Debido a la amplia gama de productos de la compañía, los clientes pueden estar seguros de que se les propondrá la mejor tecnología, de acuerdo a sus necesidades. "En otras palabras, ¡no vamos a tratar de venderles la única tecnología que tenemos!", dice Gérard Guyard. - Gravotech ofrece los mismos estándares de alta calidad de servicio y soporte a todos sus clientes globales. Además, la empresa no es sólo un proveedor de máquinas (la maquinaria sólo representa el 50% de la facturación de

Gravotech), sino que también ofrece servicios de software y consumibles. "Estamos organizados para cumplir con toda nuestra gama de productos y ofrecer el mismo servicio en 30 países", añade Franck Rivet.

- El Grupo Gravotech ofrece compatibilidad real, especialmente en lo que se refiera a software y firmware, que permite a los clientes cambiar de una tecnología de mercado a otra mientras preservan sus datos de fabricación. Gravotech está trabajando con las mayores corporaciones del mundo, cuyas necesidades van desde el grabado a la trazabilidad. El nuevo Grupo Gravotech puede satisfacer todas sus necesidades de mercado, hacerlas más rentables y dándoles una ventaja competitiva.



Datos clave:

- Un crecimiento de 2 dígitos durante 3 años consecutivos, a pesar de la crisis económica internacional.
- 4 nuevas sucursales en 2 años.
- El presupuesto de I + D ha sido el 5% de la facturación anual durante la última década.
- La capacidad de servir a cualquier cliente en todo el mundo a través de una red de 29 filiales y más de 300 distribuidores



Para más información:

Jaime Sanchez
Avda. Catalunya 2
08720 Vilafranca del Penedès
(Barcelona)
Tel. +34 93 407 0751
jsanchez@sl.technifor.com

Mimaki forma una nueva operación EMEA para continuar con crecimiento acelerado

Los proveedores de servicios de impresión en Europa, Medio Oriente y África tienen ahora un acceso más fácil a los sistemas de impresión líderes del sector tras el establecimiento de Mimaki de una operación EMEA. Para ese fin, Mimaki Europa ha contratado nuevos miembros para el equipo en varios departamentos, que van desde ventas y marketing a el apoyo técnico y logístico. Esta organización aumentada de Mimaki Europa ayudará a ampliar el alcance de Mimaki en EMEA.

Mimaki decidió reforzar su instalación europea siguiendo un aumento en la demanda después de lanzar con éxito una serie de productos innovadores durante 2012, generando fuertes ventas y clientes potenciales en las principales ferias europeas.

Mimaki decidió reforzar su instalación europea siguiendo un aumento en la demanda después de lanzar con éxito una serie de productos innovadores durante 2012, generando fuertes ventas y clientes potenciales en las principales ferias europeas.

Mimaki impresiona en las exposiciones clave

En febrero, Mimaki asistió a FESPA Digital y dio a conocer la JV400-130/160LX – la primera impresora látex ecológica con tinta blanca, impresionando a los visitantes con su alta velocidad, alta calidad y capacidad de imprimir sobre una amplia gama de sustratos. La compañía introduce simultáneamente la serie JV400SUV, que llamó la atención, dejando a los delegados impresionados con la flexibilidad del sistema al ofrecer impresión solvente con la durabilidad de las tintas de curado UV.

En mayo, Mimaki exhibió en la feria de impresión más importante de Europa, Drupa. La empresa presentó una serie de productos innovadores, incluyendo la JFX500-2131, una impresora plana UV-LED de inyección de tinta de nueva generación con velocidades de producción de hasta 60m²/h.

En septiembre, Mimaki señaló su entrada en el mercado de la fotografía cuando presentó sus últimas innovaciones en Photokina. La compañía demostró la UJF-6042, impresora plana UV LED de nuevo

formato A2 con alta calidad y precisión, que la hace ideal para la impresión de imágenes en álbumes de fotos u otros materiales especiales con calidad fotográfica. La impresora plana UV LED de sobremesa formato A3 UJF-3042 también estuvo en el centro de atención. Los asistentes estaban impresionados con la manera como ambos los sistemas pueden imprimir fotos en prácticamente cualquier sustrato – como cubiertas para iPhone y iPad – sin ninguna necesidad de primario.

Más tarde, en septiembre, Mimaki destacó sus credenciales ecológicas con su participación en EcoPrint, una feria basada en sostenibilidad. La UJF-3042 estaba otra vez en la demostración, y fue elogiada por su pequeña huella ambiental y larga vida, eficiencia energética de curado LED. Mientras tanto, la serie JV400LX fue elogiada por los delegados por ofrecer alta calidad de impresión con una baja huella de CO₂.

Y a finales de septiembre, Mimaki tuvo una gira relámpago en Europa del Este, donde lanzó con éxito su impresora de gran formato SWJ-320. La empresa expuso en Reklama (Moscú, Rusia), Grafima (Belgrado, Serbia) y T-REX (Kiev, Ucrania).

Los Premios de la industria reconocen las prestaciones técnicas de Mimaki

En abril, los avances de Mimaki en la tecnología de impresión fueron reconocidos por los profesionales del sector, cuando la compañía consiguió dos prestigiosos premios de la Asociación Europea de Prensa Digital (EDP). Los premios reconocen a los mejores productos en su clase a través del paisaje de impresión digital. La



Mimaki TS500-1800 recogió el galardón Mejor Impresora textil de gran formato, mientras que la Serie Mimaki JV400LX fue nombrada la Mejor Solución de Impresión medioambiental.

La Mimaki JV400SUV también se puso en el acto premiado en Viscom Frankfurt. La solución ganó un premio de Mejor de 2012, en la categoría de impresión de gran formato.

Amplio, compromiso a largo plazo con la sostenibilidad

En 2012 Mimaki destacó su estatus de proveedor responsable y reforzó su compromiso para disminuir su huella ecológica.

Este compromiso se manifestó en el apoyo de Mimaki para el show EcoPrint. La compañía demostró cómo los sistemas ecológicos pueden crear una infraestructura de impresión más sostenible, sin comprometer el precio de impresión, la velocidad de producción o la calidad. Incluso el stand de Mimaki fue hecho de materiales ecológicos naturales, que la empresa donó a 'Möbelwerkstatt Werder', una pequeña organización que fabrica muebles de madera reciclada.

Mimaki también destacó su amplia perspectiva sobre la sostenibilidad cuando "adoptó" un tigre de Sumatra del Zoo de Barcelona. Al hacerlo, patrocinó el Programa de Educación de la Naturaleza

Mimaki, una iniciativa que apoya la educación de los jóvenes y niños sobre la naturaleza y la vida salvaje.

Mike Horsten, Director de Marketing de Mimaki Europa comenta: "2012 ha sido un año decisivo para Mimaki. La respuesta a nuestros productos en ferias ha sido universalmente positivo, y para algunos productos ganar premios altamente respetados de la industria destaca el progreso que hemos logrado en el último año.

Estamos muy entusiasmados con el próximo capítulo para Mimaki. Esperamos poder ofrecer a las casas de impresión en EMEA el mismo nivel de servicio y soporte técnico que han demostrado ser tan popular en toda Europa.

Mimaki®

Para más información:

Ivan Lesmana

Tel.: +31 20.462 76 42

i.lesmana@mimakieurope.com

Mike Horsten

Tel.: +31 20.462 76 42

m.horsten@mimakieurope.com

Vista System ha instalado totems iluminados con LED recientemente en 14 galerías de París en Emiratos Árabes Unidos

Vista System Internacional, líder mundial en la Tecnología de Marco Modular Curvo (MCFT), recientemente suministró su elegante iluminación LED en los Tótems doble cara "LLC Gráficos Hub" para ser instalados en 14 puntos de venta en todo París en las Galerías de Emiratos Árabes Unidos.

Paris Gallery es un minorista de lujo líder en el Medio Oriente, que ofrece un surtido de primas de más de 450 marcas internacionales a través de varias categorías de productos. El cliente requería tótems de iluminación elegante y sofisticada que complementarían la decoración interior de las tiendas. Los tótems tienen que actualizarse fácilmente como los reemplazos de las obras de arte son frecuentes.



Los Tótems de doble cara iluminados con LED de Vista System era una solución perfecta para el cliente, gracias a su diseño moderno y elegante, facilidad de instalación y la actualización y flexibilidad general. Un total de 100 tótems de alta tensión fueron instalados en los distintos lugares del proyecto con la satisfacción completa del cliente.

Para más información:
info@vistasystem.es
T. 900 949 787
Mario Wassermann
www.vistasystem.es

Vista System instaló recientemente unos Tótems de doble cara en una empresa líder en Tecnología de alimentos situada en Twello, Holanda

Vista System Internacional, líder mundial en la Tecnología del Marco Modular Curvo (MCFT), recientemente suministró su elegante y llamativo Tótem de doble cara a "Ebbers Reclame" para la instalación en Ruitenberg", una compañía de tecnología alimentaria situada en Twello, Holanda.

El cliente requería solución de señalización elegante para dirigir al personal y los visitantes en torno a las instalaciones de la empresa. Tanto los rótulos en interiores como en exteriores fueron requeridos. La fácil instalación y actualización es un requisito clave, así como la entrega rápida ya que el proyecto tenía que estar terminado en un plazo breve.



Los Tótems de doble cara de Vista System fueron elegidos por el cliente por su diseño elegante y atractivo, su fácil instalación como su actualización se realiza en un tiempo extremadamente rápido, así como la entrega. El proyecto se terminó en el plazo que el cliente necesitaba.

Para más información:
info@vistasystem.es
 T. 900 949 787
 Mario Wassermann
www.vistasystem.es

Vista System ha suministrado recientemente unos rótulos Flexibles para una escuela primaria situada en Lagos, Nigeria

Vista System Internacional, líder mundial en la Tecnología de Marco Modular Curvo (MCFT), recientemente suministró sus rótulos de señalización flexibles a la empresa "SUPREMEHEATANDCOLOURS" para la instalación en Bambini School, una escuela primaria ubicada en Lagos, Nigeria.

El cliente requería un sistema de señalización bueno para la escuela, que guiará a los alumnos, personal y a los padres alrededor de la escuela, además de garantizar la seguridad vial para los niños en edad escolar. Vista System proporcionó la señalización que incluye los siguientes rótulos: rótulos de puertas, marcos de estantería, de pared (vertical y horizontal), soportes de pared y rótulos multidireccionales. Las señales se instalaron en torno a las instalaciones de la escuela, dentro de las aulas y cerca de las carreteras que rodean la escuela.

Vista System acaba de anunciar el establecimiento de una representación local en Lagos para dar servicio al mercado nigeriano.



Para más información:
info@vistasystem.es
 T. 900 949 787
 Mario Wassermann
www.vistasystem.es

ECOLUM participó en Viscom Sign 2012 junto con Aserluz

Del 17 al 19 de octubre, tuvo lugar en Madrid, Viscom Sign, la exposición internacional de la comunidad audiovisual.

Un año más, Aserluz (Asociación española de empresarios de rótulos luminosos e industrias afines) estuvo presente en este evento para informar y asesorar a las empresas de rótulos sobre las novedades en el sector.

Asimismo, ECOLUM, Fundación para la gestión de los residuos de luminarias y rótulos luminosos, acompañó a Aserluz con el objetivo de ampliar información sobre la normativa de aparatos eléctricos y electrónicos y la gestión de sus residuos (Real Decreto 208/2005), asesorar a las empresas con respecto al cumplimiento de sus obligaciones, entre ellas, el proceso de inscripción en el Registro de Productores del Ministerio de Industria (REI-RAEE), comentar las novedades que se han ido produciendo con respecto a las opciones de recogida de residuos que ofrece la Fundación, etc.

Es por ello que el día 17 de octubre, tuvo lugar el encuentro "RECLADO DE LOS RÓTULOS DESMONTADOS: UNA OBLIGACIÓN LEGAL" en el que Patricia Herrero, Directora de Operaciones de Ecolum, Luis Adolfo Martínez, Gerente de Aserluz, y varias empresas del sector intercambiaron información, opiniones e inquietudes sobre la situación actual del sector con respecto a la normativa RAEE.



ECOLUM valora muy positivamente su paso por Viscom Sign dado que conocer la situación del sector y de las empresas que se van adhiriendo para cumplir con sus obligaciones es fundamental para seguir avanzando y para poder adaptar el trabajo que, desde la Fundación, se viene realizando ofreciendo cada día un servicio más acorde con las necesidades del sector.



ECOLUM

Fundación para el Reciclaje de Residuos de Luminarias
y Regeneración del Medio Ambiente

Para más información:
www.ecolum.es

Fespa lanza su certamen en China 2013 en colaboración con CSGIA

FESPA está expandiendo su cartera de certámenes en Asia, con el lanzamiento de FESPA China en el 2013. El primer certamen FESPA China se celebrará los días 18 al 20 de noviembre de 2013, en el Centro de Exposiciones y Congresos Shanghai World Expo.

El nuevo certamen con el sello FESPA será administrado conjuntamente por FESPA y CSGIA (China Screen Printing and Graphic Imaging Association), el miembro asociado de FESPA en China. FESPA China representará la impresión en serigrafía y la digital de formato ancho, revitalizando el certamen CSGIA existente para el mercado chino. Este certamen CSGIA se ha venido celebrando con éxito cada año desde 1983, alternando su sede entre Guangzhou y Shanghai, y atrayendo un número creciente de exhibidores extranjeros. El último certamen CSGIA en noviembre del 2011 cubría un área de pabellones de 25.000 m2, con más de 400 exhibidores y un total de más de 18.000 visitantes.

FESPA y CSGIA también disfrutarán del soporte consultivo de ASGA (Asia Screen Printing and Graphic Imaging Association), la federación de asociaciones de empresas de impresión de Asia. ASGA ya tiene un largo historial de vínculos con FESPA y fue colaboradora en el certamen 2011 FESPA Asia Summit, cuando ambos se celebraron en Singapur. ASGA celebrará su reunión anual en FESPA China 2013, reuniendo una delegación de la dirección de las principales empresas panasiáticas.

Nigel Steffens, CEO de FESPA explica: "FESPA ha estado sospechando durante cierto tiempo las oportunidades para desarrollar una presencia visible en China, y creemos que esta colaboración con nuestro miembro asociado en China es el mejor concepto para nosotros, y para la comunidad de impresores de China. CSGIA es un certamen sólido que atrae una dinámica audiencia de visitantes, el 47% de los cuales fueron visitantes del certamen por primera vez en el 2011.

"Creemos que la reputación global de FESPA como organizadores del certamen, puede ayudar a atraer a los principales proveedores de impresión digital, para quienes China es un importante mercado de negocios. También queremos aplicar nuestra larga experiencia, para

que FESPA China resulte un certamen incluso más atractivo y valioso para los visitantes. Nuestro objetivo es desarrollar significativamente este certamen, como ya hemos hecho con los certámenes que hemos llevado a mercados en desarrollo como los de Méjico y Brasil."

La señora Pei Guifan, Presidente de CSGIA, comenta: "Vemos la tecnología de impresión digital jugando un papel muy importante en el futuro de la producción de impresión en China, a medida que las normativas gubernamentales para las empresas de fabricación dedican mayor énfasis a la sostenibilidad. Nuestro certamen CSGIA se ha dedicado tradicionalmente a las tecnologías y consumibles convencionales de serigrafía, pero ya ha llegado el momento de garantizar que los visitantes a nuestro certamen puedan ver lo mejor en serigrafía, y también aumentar su comprensión de las oportunidades que aporta la innovación en impresión digital. FESPA es el colaborador adecuado para ayudarnos en esta transición y trabajar con nosotros para hacer avanzar el certamen hacia el futuro."

Anders Nilsson, embajador de FESPA en Asia, concluye: "La positiva respuesta del mercado a FESPA Asia 2011, demostró el ape-



tito en toda Asia por un certamen del calibre de FESPA. Las dimensiones y la importancia del mercado chino, justifican una presencia dedicada y presentan una gran oportunidad para reforzar las relaciones existentes y forjar otras nuevas con nuestros miembros y la comunidad de impresión asiática. Trabajaremos estrechamente con CSGIA y otros participantes clave, para crear un certamen que deje una herencia positiva y ayude a la comunidad de impresión china en la siguiente fase de su desarrollo y crecimiento." Esta nueva colaboración no afecta CSGIA 2012, que se celebrará

en Guangzhou del 14 al 16 de noviembre de 2012. FESPA espera volver con un certamen FESPA Asia en 2014, sus detalles están pendientes de confirmación. La asistencia total en FESPA Asia 2011 fue de 4.500 visitantes, con delegados procedentes de más de 34 países. Singapur, Malasia, Indonesia, Tailandia y Filipinas estuvieron fuertemente representadas, y también con visitantes que se desplazaron al certamen desde Australia, China, Hong-Kong, Taiwán, Vietnam, Japón, India, Bangladesh y Sri Lanka, así como EE.UU. y el Reino Unido.

Fotolia anuncia sus nuevas herramientas corporativas

El banco de imágenes líder en Europa, Fotolia, ha registrado en la feria Viscom, celebrada en Madrid el pasado mes de octubre, una excepcional cifra de visitantes a su stand en el pabellón 10 del IFEMA

En su stand Fotolia ha atendido aproximadamente a 2000 personas, a quienes durante tres días ha proporcionado toda la información necesaria para acceder a los más de 19 millones de contenidos creativos que la firma tiene disponibles en línea a través de su página. También, estas personas han podido acceder a ofertas especiales para los visitantes de Viscom, para conocer o para volver a descubrir los servicios de Fotolia.

Además, Charles Tournier director comercial de Fotolia en España ofreció una charla sobre los APIs de Fotolia, un sistema que permite a los profesionales de la impresión digital integrar el catálogo de Fotolia en su propia página web. De esta forma, Fotolia vuelve a apostar fuerte por la feria Viscom Sign, referente líder del sector de la comunicación visual, donde Fotolia ha podido desarrollar sus brillantes capacidades como empresa de distribución de contenidos creativos en formato digital. Para Fotolia, esta nueva edición de Viscom ha sido una fantástica oportunidad de contactar con sus clientes y de ofrecer nuevas oportunidades de negocio y colaboración a varias empresas del sector.

Paralelamente, Fotolia también ha presentado sus nuevas herramientas para cuentas corporativas, en su afán de mejora de los

servicios ofrecidos a través de su plataforma. El éxito creciente del sistema de subcuentas llevó a la empresa a replantear sus servicios corporativos. Estos nuevos servicios ahora están recopilados en una sección dedicada, con herramientas de administración precisas en las que la cuenta principal puede manejar las subcuentas para configurar el uso de créditos y descargas por suscripción. La nueva herramienta también incluye informes personalizados de la actividad de las subcuentas en formato .CSV

Este nuevo servicio de Fotolia es gratis para clientes que usan el sistema de compra mediante créditos y también para clientes de suscripciones multiusuarios.

Fotolia es el banco de imágenes líder europeo en el mercado microstock que propone más de 19 millones de imágenes, vectores y vídeos HD libres de derechos. Creada en 2004, Fotolia tiene vocación de democratizar el acceso a las imágenes proponiendo contenidos creativos profesionales desde 0,75 € para cualquier uso y soporte, sin límite de tiempo, sin límite geográfico y sin límite en número de difusiones. Fotolia cuenta hoy con 3,5 millones de usuarios. Su página web está disponible en 12 idiomas y la empresa está implantada localmente en 20 países.

Havells - Sylvania apuesta con firmeza por Europa

Havells-Sylvania, uno de los principales proveedores de soluciones de iluminación profesional, ha incrementado la producción de sus productos líderes en su fábrica de Tienen (Bélgica), ofreciendo a sus clientes lo mejor de la industria europea: calidad e innovación.

Nos hemos construido una excelente reputación al ofrecer productos tecnológicamente innovadores y de calidad, comenta Eduardo Fuentes, Director General Comercial de Havells-Sylvania Spain. "La marca Sylvania ha tenido un crecimiento excepcional en momentos en que otras empresas de la competencia en Europa están pasando por malos tiempos. En lo que va de año, las lámparas LED de Sylvania han experimentado un crecimiento del 500% respecto al año anterior y vamos a aumentar nuestra capacidad de producción para satisfacer la creciente demanda. Gradualmente estamos añadiendo más productos a nuestra línea de producción y al mismo tiempo estamos trayendo la producción de Asia a nuestra fábrica de Tienen, con el objetivo de duplicar nuestra actividad en este año".

Sylvania lanzó la original lámpara halógena GU10 hace más de 15 años en la fábrica Tienen y construyó su nombre en torno a este innovador producto. Es curiosa la coincidencia de que Havells-Sylvania vuelva a traer su producción a Europa y que precisamente ahora esté desarrollando una nueva innovación en las lámparas GU10. La compañía ahora está totalmente inmersa en la producción global de la Hi-Spot ES50 ® RefLED 350lm, una de sus últimas innovaciones en lámparas LED y la primera GU10 LED que reemplaza directamente al halógeno de 50W.

En los próximos meses, Havells-Sylvania también incrementará su capacidad de producción, ya que ha presentado recientemente su nuevo e innovador MR16 LED. Se trata de la primera adaptación de la lámpara MR16 LED que alcanza los 450lm sin el uso de un ventilador de refrigeración activo. Este producto destaca por su calidad de construcción, rendimiento y fiabilidad, y además, a diferencia de otras lámparas, al no incorporar un ventilador de refrigeración, resulta mucho más silencioso. Otra ventaja que le diferencia de la competencia es que se puede utilizar en cualquier luminaria MR16 (con protección IP y lente protectora) ya que no cuenta con ventilador de refrigeración.

"Tener nuestra fábrica central en Europa y un importante proyecto de I + D significa que podemos ofrecer a nuestros clientes el mejor servicio", continúa Eduardo Fuentes. "En un mercado altamente dinámico y en rápido movimiento, estamos bien equipados para ofrecer nuevos e innovadores productos de lámparas LED al mercado de manera inmediata. Además, también podemos reaccionar rápidamente a las demandas del mercado y ofrecer el producto a nuestros clientes en un plazo mínimo".

Con el desarrollo de productos innovadores, Havells-Sylvania consolida su posición dentro del mercado de la iluminación.

Para más información:
www.havells-sylvania.com



el_rótulo

TARIFAS 2012/13 Ahora, también en la red.

TweetChat

CONTENIDOS

Previos al lanzamiento de la revista para generar un mayor número de lecturas/visitas.

REDES

POSICIONAMIENTO



Colaboración con Bloggeros afines al sector para potenciar la imagen y presencia de la revista en Internet.



REDIRECCIONAMIENTO

De los anuncios de la revista a la página del propio anunciante.

AHORA UN

20%

DE AHORRO

+
COPIAS IMPRESAS

CONTRAPORTADA 210 mm x 280 mm	INTERIOR DE CUBIERTA 210 mm x 280 mm	PÁGINA DE INTERIOR 210 mm x 280 mm	1/2 PÁGINA 210 mm x 140 mm	1/3 PÁGINA 210 mm x 93 mm	ÍNDICE RESALTADO 60 mm x 60 mm
Descuento incluido. LOS ANUNCIANTES DE ASERLUZ DISFRUTAN DE UN 20% DE DESCUENTO SOBRE LA TARIFA GENERAL VIGENTE. DESCUENTO YA INCLUIDO					
Un número 1.750 € Suscripción anual 4.768 € 4 pagos de 1.192 €	Un número 1.432 € Suscripción anual 3.336 € 4 pagos de 834 €	Un número 1.049 € Suscripción anual 2.768 € 4 pagos de 692 €	Un número 612 € Suscripción anual 1.588 € 4 pagos de 397 €	Un número 508 € Suscripción anual 1.176 € 4 pagos de 294 €	
* Descuento incluido. LOS ASOCIADOS DE ASERLUZ DISFRUTAN DE UN 40% DE DESCUENTO MÁS SOBRE LA TARIFA GENERAL VIGENTE. DESCUENTO YA INCLUIDO					
ASOCIADOS ASERLUZ* UN NÚMERO 1.049 € SUSCRIPCIÓN ANUAL 2.870 € 4 pagos de 715 €	ASOCIADOS ASERLUZ* UN NÚMERO 860 € SUSCRIPCIÓN ANUAL 2.000 € 4 pagos de 500 €	ASOCIADOS ASERLUZ* UN NÚMERO 629 € SUSCRIPCIÓN ANUAL 1.660 € 4 pagos de 415 €	ASOCIADOS ASERLUZ* UN NÚMERO 381 € SUSCRIPCIÓN ANUAL 952 € 4 pagos de 238 €	ASOCIADOS ASERLUZ* UN NÚMERO 305 € SUSCRIPCIÓN ANUAL 704 € 4 pagos de 176 €	EXCLUSIVO ASOCIADOS ASERLUZ* SUSCRIPCIÓN ANUAL 50 € 1 pago de 50 €

mQueen
DISEÑO GRÁFICO

ATENCIÓN AL CLIENTE: 91 601 01 89 o Rubén Martínez: 666 66 23 03

Pol. Ind. Los Olivos • Adaptación, 56 • 28906 Getafe (Madrid) • Fax: 91 683 22 62 • ruben@mqueen.com

LONG Version

2012 ha sido un año excepcional para Mimaki Europe. Después de lanzar más de doce productos nuevos, hemos tenido muchísimo trabajo y la marca Mimaki ha recibido más atención que nunca.

Ero nuestros equipos no han sido los únicos que han despertado el interés de la gente. Gracias a una serie de tecnologías propias, hemos desarrollado tintas especiales nuevas, como las de látex y las UV con base disolvente (SUV). Luego está la última versión del procesador RIP Rasterlink, así como el nuevo RIP específico para impresión textil: TX-LINK.

En los últimos meses, también hemos penetrado en mercados nuevos, así que hemos estado ocupados reclutando a más personal para fortalecer nuestro equipo de especialistas en todos los departamentos principales. Asimismo, hemos concentrado las principales regiones comerciales en la división europea para adaptarnos a los cambios económicos. Desde el 1 de octubre de 2012, Mimaki Europe B.V. se ocupa no solo de Europa y Rusia, sino también de África y Oriente Medio, con lo que hace las veces de división para las regiones EMEA.

Otro punto destacado es la gran acogida que ha tenido Mimaki en el mercado textil. Hace ya tiempo que el segmento textil/vestuario es una prioridad para nosotros, y en 2012 hemos lanzado dos impresoras y tres tintas nuevas para este mercado. Tenemos previsto seguir invirtiendo en este sector tan importante en los próximos años para continuar desarrollando tecnologías y soluciones. Muchas empresas de las regiones que tradicionalmente se dedican al textil han adoptado la tecnología Mimaki. La división de textil/vestuario sigue de cerca los cambios en el mercado para garantizar que seguimos ofreciendo a los clientes las herramientas adecuadas al precio apropiado.

En el mercado de la señalización, hemos presentado dos tipos de tinta y dos impresoras nuevas: la JV400 con tinta de látex, y la JV400 con tinta SUV. Los equipos y las aplicaciones nuevas de Mimaki nos han permitido ampliar la oferta de productos y al mismo tiempo han reforzado la reputación que tiene Mimaki de ofrecer soluciones más ecológicas y sostenibles.

La impresora con tinta de látex de Mimaki es la primera competidora directa del sistema de látex de gama baja de Hewlett Packard. Sin embargo, a diferencia de esta, la Mimaki incorpora muchas

funciones necesarias en el mercado de la señalización, como la primera tinta blanca de látex y una velocidad de impresión superior a un coste inferior por metro cuadrado.

En este 2012, también hemos ampliado la cartera de productos industriales con la JFX-500-2131, una nueva impresora plana con secado UV por leds, de gran calidad y velocidad, y la UJF6042, una impresora plana de formato pequeño con secado UV por leds. Ambos equipos se han desarrollado como respuesta a las opiniones que hemos recibido de los clientes y para adaptarse a las nuevas necesidades del mercado.

En cuanto a tintas, Mimaki ofrece una gran abanico de productos: de látex, de base disolvente, tintas textiles con pigmentos y tintas con secado UV por leds. De hecho, tenemos más variedad de tintas que cualquier otro proveedor del sector. En Mimaki, creemos que los clientes deben poder escoger no solo el tipo de equipo que quieren usar, sino también la clase de tinta que es más adecuada para el trabajo en cuestión.

Así, Mimaki es ahora un fabricante más sólido y diversificado que nunca. Y lo mejor es que las previsiones para 2013 son aún mejores que las del año que dejamos atrás. Mimaki se ha consolidado como uno de los fabricantes más importantes del sector de la impresión de inyección de tinta, que ofrece sus productos no solo al segmento de gama baja, sino también a los mercados industriales de mayor tamaño.

Los productos que hemos lanzado en 2012 se reflejarán en los ingresos de 2013, lo que reforzará todavía más a Mimaki y preparará a la empresa para los retos de un sector tan cambiante como el de las artes gráficas.

Seguiremos atentos a la evolución de la industria para asegurarnos de continuar siendo la misma empresa innovadora que llevamos siendo desde hace 37 años.

Como solemos decir aquí: el mundo lo imagina, Mimaki lo hace realidad.

Contenedores inteligentes y tarjeta de reconocimiento para los ciudadanos

Se presenta el prototipo de contenedor inteligente de residuos, proyecto Life en el que participa la Fundación ECOLUM.

Este proyecto LIFE+ apuesta por incrementar los residuos correctamente gestionados aplicando nuevas tecnologías que permitan obtener información en tiempo real manteniendo la trazabilidad del residuo en todo momento.

Automático, cercano al ciudadano y capaz de garantizar la trazabilidad de los residuos. Es el nuevo 'Raee Parking', el innovador prototipo para recogida de residuos electrónicos de pequeñas y medianas dimensiones y de pilas gastadas, más difíciles de interceptar, que el consorcio Ecolight presenta en la decimosexta edición de Ecomondo. Diseñado y producido por la empresa bresciana Id&A, el prototipo "ha sido desarrollado en el ámbito del proyecto europeo Identis Weee (Identification determination traceability integrated system for Weee), financiado dentro del programa Life+ y promovido por el consorcio Ecolight, por el grupo multiservicios Hera y por el consorcio español Ecolum", explica Ecolight.

Para deshacerse de pequeños electrodomésticos, móviles, bombillas de bajo consumo, televisores, monitores y pilas, los ciudada-

nos "no se verán obligados a dirigirse a los puntos de recogida de los ayuntamientos, sino que también podrán usar contenedores inteligentes especiales", continúa Ecolight. "De hecho hablamos de un contenedor descargable con depósito controlado y completamente autónomo- explica Giovanni Bragadina de Id&A- está previsto el acceso mediante la utilización de una tarjeta de reconocimiento: indicando el tipo de Raee a depositar, el prototipo pesará los residuos y, a continuación los registrará de manera automática, se abrirá una puerta en la que los residuos podrán ser depositados". Todos los Raee recogidos de esta manera "estarán perfectamente trazados y gestionados por un ordenador central - continúa Bragadina- y, una vez que los contenedores internos estén llenos, será el ordenador el que registre y envíe la solicitud de vaciado y sustitución". A la vista de sus dimensiones (7 por 2,5 metros), el Raee Parking está pensado para su ubicación en espacios grandes. "Hablamos de aparcamientos, posiblemente cercanos a grandes

Osram publica su nuevo Catálogo General de Luz 2012/2013

Una amplia gama de lámparas, luminarias, equipos de control electrónicos y sistemas de gestión de iluminación conforman el nuevo Catálogo General de Luz de Osram.

Una interesante herramienta para los profesionales con la que podrán tener un amplio conocimiento de los productos de la marca de forma sencilla y ágil. Como proveedor de confianza y pionero en aplicaciones y tecnologías de iluminación, Osram traslada a los usuarios de este catálogo información técnica y práctica acerca de sus productos que aparecen ordenados en diferentes capítulos por tecnologías, distinguiendo: Lámparas LED, Sistemas LED, Lámparas Halógenas, Lámparas Fluorescentes Compactas,

Lámparas Fluorescentes, Lámparas de Descarga, Lámparas Indicadoras y de Señalización, Lámparas Incandescentes, Equipos de Control Electrónico y Sistemas de Gestión de Iluminación.

Además, el Catálogo General de Luz 2012/2013 incluye un capítulo dedicado a las Etiquetas energéticas de ciertas lámparas y un apartado de Información General en el que se explican los conceptos luminotécnicos más importantes. Solicite su Catálogo General de Luz 2012/2013 online, en: marketing@osram.es

Pantone presenta la primera red online para diseñadores

Pantone LLC, compañía de X-Rite y autoridad global del color y proveedor de los estándares profesionales de color para las industrias relacionadas con el diseño, anuncia hoy el lanzamiento del Lienzo PANTONE, una red creativa online y gratuita impulsada por Behance. El Lienzo PANTONE es la primera y única red construida sobre la plataforma Behance para filtrar los proyectos por color.

Nuestros equipos no han sido los únicos que han despertado el interés de la gente. Gracias a una serie de tecnologías propias, hemos desarrollado tintas especiales nuevas, como las de látex y las UV con base disolvente (SUV). Luego está la última versión del procesador RIP Rasterlink, así como el nuevo RIP específico para impresión textil: TX-LINK.

El Lienzo PANTONE permite a los diseñadores dar a conocer y promocionar su trabajo a través de portafolios digitales a millones de usuarios creativos en todo el mundo, y conectarse con otros creativos y clientes potenciales. Los usuarios pueden subir un número ilimitado de imágenes digitales para crear un portfolio online al que se puede acceder desde cualquier lugar, incluyendo los dispositivos móviles, lo que permite a los profesionales presentar su trabajo creativo durante reuniones con clientes y entrevistas.

Los creativos también pueden sincronizar su Lienzo PANTONE y sus perfiles de LinkedIn con su cuenta de Behance, permitiendo a los empresarios potenciales ver su portfolio directamente desde su perfil de LinkedIn. Además, los usuarios del Lienzo PANTONE tienen la oportunidad de conseguir un mayor alcance, ya que Pantone exhibe y promueve su trabajo más innovador en su página web, www.pantone.com, y en los canales de redes sociales.

“Los empresarios de hoy están contratando diseñadores por su talento y no por su ubicación. El Lienzo PANTONE

está diseñado para presentar y conectar el mejor talento creativo con clientes y empresarios potenciales”, explica Giovanni Marra, director de marketing corporativo de Pantone. “Además, es una excelente manera de compartir el trabajo y reunir la inspiración de otros profesionales creativos afines”.

“Estamos encantados de asociarnos con Pantone, una de las marcas más icónicas de la comunidad creativa global. Por primera vez, con el Lienzo PANTONE, el trabajo creativo en el mundo de ahora puede ordenarse por color”, afirma Alex Krug, vicepresidente de Behance. Visite el Lienzo PANTONE en la plataforma Behance para buscar los trabajos creativos segmentados por color o para crear un portfolio de forma gratuita en <http://canvas.pantone.com>.



Los precios de las tintas sin atisbos de relajación

Los fabricantes de tintas europeos están todavía enfrentándose a las dificultades causadas por los elevados precios de las materias primas según EuPIA.

Los costes de las sustancias químicas necesarias para la producción de tintas de imprimir no descienden de su nivel más alto. Durante 2010 y 2011 los precios de las materias primas, especialmente los ligantes y los pigmentos, subieron más de un 10% cada trimestre.

En un período de dos años los suministradores de materias primas han incrementado sus precios un 80%. A comienzos del 2012 la tasa de crecimiento de estos costes disminuyó, aunque materias primas de todas clases se mantuvieran extremadamente caras. Los fabricantes de tintas informaron de subidas de materias primas, que en conjunto superaron el 15% en el 2010 y otros 15% adicionales en el 2011. La primera parte del 2012 mostró un incremento comparativamente más "moderado", con solo aumentos entre el 3% y el 5%. El tercer trimestre del 2012 parece indicar que éstas subidas se han estabilizado.

Muchos pigmentos orgánicos que usa la industria de las tintas de imprimir provienen de China e India donde el incremento de la demanda local ha limitado la cantidad destinada a la exportación en el 2010 y 2011. Commodities como el dióxido de titanio o el negro carbón son también muy escasos, como consecuencia de los cierres de plantas y el significativo incremento en la demanda de estos materiales.

La Asociación Europea de Tintas de Imprimir (EUPIA) anunció hace algunos meses que como consecuencia de la crisis económica de los años 2008 y 2009 los productos de materias primas habían reducido drásticamente su capacidad productiva. Las plantas menos productivas se cerraron y se redujo la mano de obra. El repentino resurgir de la economía global, y la demanda creciente de los mercados emergentes, provocaron que los pedidos no fueran atendidos. Desafortunadamente las capacidades de producción de sustancias químicas esenciales ha sido pequeña en los 2 últimos años, y además los fabricantes de materias primas todavía se muestran muy reticentes a construir nuevas plantas.



Especialmente en Europa la tendencia a la inversión es baja. Las materias primas son aproximadamente el 50% de los costes totales en la producción de tintas de imprimir. Por ello es inevitable que estos precios más altos de los commodities tengan un gran impacto en los beneficios y en la resistencia de los fabricantes. Como en el pasado, los miembros de EUPIA continúan redoblando sus esfuerzos para absorber costes más altos vía optimización interna de procesos, mejoras de formulación y aumento de la competitividad. Sin embargo, debe tenerse en cuenta que el coste ha ido escalando a lo largo de dos años en toda la cartera de materias primas y se sigue sin ver signos de alivio a corto plazo.

Xprinta, una nueva franquicia en el mercado español del rótulo

Después de año y medio de inversión continua en I+D, el pasado día 11 de diciembre se presentó en Madrid el proyecto Xprinta.

Xprinta es una nueva forma de enfocar el mercado español de la rotulación e imagen corporativa en el punto de venta. Configurado como una franquicia similar a las implantadas con éxito en el mercado norteamericano pero adaptada al mercado nacional, cuenta desde su inicio con la suma de experiencia de 10 empresas consolidadas a lo largo del todo territorio nacional para dar solución a proyectos de implantación de imagen corporativa.

Las principales notas diferenciales de Xprinta son:

- 1) Es una franquicia SÓLO DE PROFESIONALES, que suman recursos productivos y de instalación para responder a todas las necesidades del cliente.
- 2) Es una franquicia para dos tipos de empresa: la que ya está presente en el mercado y conserva su identidad propia sumándose además a la red nacional de Xprinta, que incre-



xprinta
master



xprinta
zona



menta sus oportunidades de negocio considerablemente de esta forma, y pequeños autónomos instaladores que pueden tener una empresa propia de rotulación completa a nivel local, perfectamente preparada para dar todo tipo de servicios de imagen apoyados por Xprinta.

- 3) Es una franquicia de BAJO COSTE, en la que la inversión realizada tiene un rápido retorno.
- 4) Tiene una fuerte orientación online, en la que se unen la venta a través de comercio electrónico de todo tipo de elementos de PLV, decoración gráfica, señalética y rótulos de bajo coste, con la gestión de proyectos de imagen mediante CRM, extranet, e-catálogo, etc.

El plan de expansión de Xprinta es de 25 empresas franquiciadas en los dos primeros años más 35 a 40 franquicias de equipos de instaladores.

xprinta
your GRAPHIC extension

una nueva franquicia
en el mercado español del rótulo

Para más información:
info@xprinta.com



Vista System ofrece una completa solución para tus necesidades de señalización



Estamos dispuestos a proporcionarle una sorprendente variedad de soluciones de rótulo

Vista System España C/ Balmes 92, 2º Entrepiso, 08008 Barcelona
Tel : 900 949 787 Fax : 900 804 149 mario@vistasystem.es

www.vistasystem.es

Luminosos ARGA

¿Cómo nació la empresa actual?

Hace ya casi 30 años, junto con otras 3 personas provenientes de una empresa del sector decidimos arriesgarnos y montar un nuevo negocio. Así, en 1983, nace LUMINOSOS ARGA año también de crisis en España.



Fueron tiempos difíciles. Tiempos en los que hacer un letrero de caja o recortar metacrilato era artesanía pura. Tiempos en los que buscar los clientes era ardua tarea. Pero también es cierto, que siendo como era una empresa pequeña, siempre había tiempo para las cenas improvisadas, las cervezas después del trabajo, no había sirenas de fin de trabajo porque el horario no existía... en fin, aquello era otro mundo.

Anécdotas como cuando íbamos con los neones en el autobús de línea o con la ventanilla de la furgoneta abierta porque había niebla y no se veía absolutamente nada.

En el año 1993, el local se quedó pequeño y se decidió el traslado a la actual nave de Talluntxe. Actualmente contamos con aproximadamente unos 1.300m².

Cada vez más trabajo, cada vez más trabajadores. Hasta el 2008 cuando tuvimos que empezar a recortar en personal y en inversión debido a la crisis ya tan conocida por todos, pero hemos seguido trabajando.

Nada que ver la forma de trabajar antaño con la de ahora. Nada que ver los medios tecnológicos de entonces (que prácticamente no existían) con los de ahora.

Sin embargo, los medios personales son los mismos, contamos con una plantilla altamente cualificada e integrada en las necesidades de la empresa.

Lo mejor de todo, es que Luminosos Arga ha sabido siempre adaptarse a las circunstancias.

¿De que medios humanos y tecnológicos contáis?

Nuestra empresa está dotada con la más alta tecnología en las diferentes secciones que la componen:

En la zona de Diseño e Impresión.

Contamos con varios creativos y diseñadores capaces de captar las necesidades y gustos de cada cliente, consiguiendo plasmar las ideas como fueron concebidas, adaptándolas al espacio, la armonía y los elementos.

Para la impresión contamos con la siguiente tecnología.

Epson Stylus Pro GS6000, imprime sobre soportes flexibles y en rollo con ancho de 1600 mm. Ideal para la REPRODUCCIÓN FOTOGRÁFICA y las impresiones de edición limitada. Resolución de 1440 x 1440 ppp. El juego de tintas, 8 colores incluidos naranja y verde, logra una amplia gama cromática y es resistente a los rayos ultravioleta y al agua. Obteniendo una calidad de imagen excepcional, una alta estabilidad cromática con colores naturales y un color intenso con rojos, verdes y azules vivos saturados. La tinta cumple los criterios medioambientales más estrictos, no resulta perjudicial para las personas y es adecuada para utilizarse en entornos de oficina.



Mimaki JV5 160S, imprime sobre soportes flexibles y en rollo con ancho de 1600 mm. ALTA CALIDAD DE IMPRESIÓN Y VELOCIDAD. Resolución de 540 x 720 dpi e impresión en cuatricomía.



Mimaki UJF-3042, destinada a producciones rápidas bajo demanda de productos de marketing, novedades, tarjetas y placas de identificación, así

como de etiquetas y aplicaciones para embalaje. RESOLUCIÓN MÁXIMA de 1440 x 1200 dpi incluyendo la TINTA BLANCA (bajo y sobreimpresión) para generar la impresión de imágenes brillantes a color en todos los materiales, tanto en sustratos sensibles al calor tales como acrílicos, como en sustratos no recubiertos tales como vidrio, madera y metales, incluyendo incluso los sustratos transparentes. Soporta materiales de hasta 50 mm de espesor y 5 kilos de peso y de un tamaño A3.

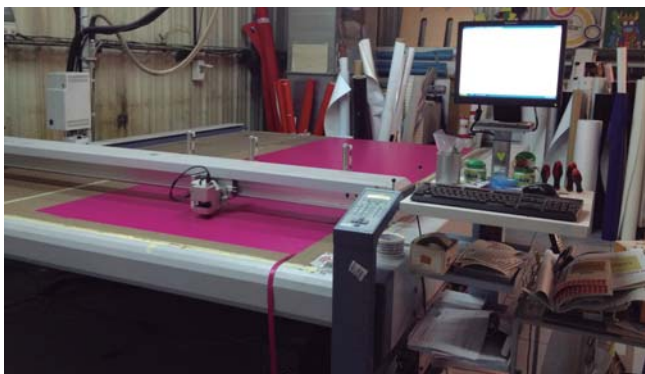


Zünd UVJet 250 Combi, permite impresiones sobre superficies tanto rígidas como flexibles. Cuenta con 6 colores de impresión más BLANCO y BARNIZ. Permite hasta 2.500 mm de ancho para cualquier longitud y cualquier material y hasta 70 mm de grosor. Gran calidad de impresión de hasta 800 dpi aparentes. Indicada para todo tipo de trabajos, desde publicidad y pósters hasta banderas, pancartas, cajas de luz, muebles o elementos arquitectónicos. Además, las tintas de Zünd son respetuosas con el medio ambiente y están libres de VOC. Disponen de pigmentos de alta calidad y las adhesiones de color tienen una resistencia que dura entre dos y tres años.



Zona de Plotters, Laminado y Vinilos.

Zünd XL3000, cortar, imprimir, fresar, hendir, grabar,... son algunas de sus funciones. Con una mesa de trabajo de 2200 x 3000 mm. Que permite cortar con precisión adhesivos, señales de tráfico reflectantes, poliéster y policarbonatos, para el fresado y grabado, displays, etc. Para hacer muestras, diseños de packaging, troqueles... Desde el diseño hasta la producción de muestras impresas de embalajes y displays. Para tiradas cortas de producción en cartón y cartón ondulado. Para industrias de tejidos, tapicerías y tejidos técnicos... ROLLSROLLER, un innovador aplicador de superficie plana. Es adecuado para una amplia gama de aplicaciones: vinilos, impresiones digitales, cintas de aplicación y otros materiales autoadhesivos. También puede utilizarse para aplicaciones en aluminio, dibond, PVC, cristales y paneles rígidos.



Zona de Pintura y Secado.

Contamos con una cabina de pintura y otra de secado. Es la zona dedicada al lacado del rótulo,



placas, dibones, aluminios,... y barnizado. Contrariamente a lo que se suele pensar la función de estas cabinas no es sólo la de secar las piezas recién pintadas sino la de tener una zona para pintar limpia y libre de polvo.

Zona de Soplería de Neón.

Disponemos de soplería propia en nuestras instalaciones para la realización de rótulos de neón. Esta sección es PURAMENTE ARTESANAL, dedicada al soplado y vaciado del vidrio pyrex (neón) mediante gases, argón o neón. Además de la fabricación e instalación de neones luminosos, damos servicio de reparación y mantenimiento de los rótulos de neón a particulares, empresas y profesionales del sector.

Zona Máquina Láser.

Mercury 603, es un sistema innovador del corte y grabado por láser para materiales tales como metacrilato, acero, cuero, madera, metales, etc.. La exactitud y la flexibilidad son sus características principales.



Zona Taller.

Donde se inicia la fabricación del rótulo y trabajos metálicos. Cortándolo a sus medidas, soldando y plegando. (Tarjetones, luminarias, letras corpóreas, etc). Contamos con plegadora, termoselladora, fresadora de control numérico, curvadora, soldaduras varias para acero, hierro, aluminio,...

Equipo de montaje.

Contamos con un equipo propio de instalación, con medios de transporte así como de camión grúa.



¿Vuestra producción abarca todo tipo de rótulos?

Con los medios que contamos en nuestras instalaciones estamos capacitados y realizamos todo tipo de rótulos: Banderolas, banderines y banderas; Cartón; Cuadros personalizados en metacrilato, dibond, pvc, lienzo, aluminio; Cabeceros, Exposiciones y stands; Recubrimiento de fachadas; Rótulos de farmacias y cruces; Lámina Solar para coches, oficinas y viviendas; Lámparas; Letras corpóreas o de caja; Lonas e impresión gran formato; Neón y Leds; Packaging; Placas y señalización interior; Relojes, termómetros y pantallas de leds; Rotulación vehículos; Rótulos luminosos tipo Plafón, Tarjetón, de coronación, de terraza o azotea; Tótems y atriles; Trofeos y placas conmemorativas; Vallas Publicitarias; Vinilos decorativos e Impresión sobre diferentes materiales.

¿Cómo creéis que se presenta el futuro mercado del rótulo?

Esta claro que apostamos por el mercado del rótulo con las limitaciones que nos impone la crisis actual. Hay que innovar, apostar por la calidad, ampliar la oferta comercial y estar ahí en lo bueno y en lo malo.

¿Cómo valoráis la situación de la competencia? ¿Qué os distingue de ella?

Realmente no entro a valorar a la competencia, cada uno hacemos lo que podemos o nos dejan. Sólo nos fijamos en nosotros mismos para seguir evolucionando y seguir dando el mejor servicio y calidad, como hemos dado siempre, adaptándonos a las nuevas circunstancias.



¿Cómo pensáis que el desembarco de países asiáticos en Europa puede afectar al mercado español?

El mercado asiático esta claro que va a precio. A corto plazo puede suponer una merma en las ventas de nuestro sector. Pero confiamos en que a medio o largo plazo se imponga la calidad y quede demostrado que "lo barato sale caro".

¿Creéis que el fabricante de rótulos español es reticente al uso de nuevos materiales?

Nosotros sólo podemos hablar por nosotros mismos y en nuestro caso siempre hemos estado abiertos tanto a las nuevas tecnologías como a nuevos materiales. Nos gusta experimentar, ofrecer cosas nuevas y diferentes, aportar soluciones.

ASERLUZ, nuestra Asociación; ¿Cómo ves su presente y futuro?

Creémos que está bien contar con una Asociación que nos represente, somos un sector con ciertas especialidades que no todo el mundo conoce, integramos diferentes sectores en uno sólo: vidrio, siderometal, artes gráficas,.. y necesitamos que alguien nos entienda y represente.

calendario ferial 2013

Febrero
2013

SIGN CHINA 2013

CUANDO: Del 25 al 28
DONDE: Poly World Trade Center Expo, Guangzhou, China
ORGANIZADO: <http://www.chinassignexpo.com/en/>

Abril
2013

ISA SIGN EXPO

CUANDO: Del 3 al 6
DONDE: Las Vegas, Nevada (USA)
ORGANIZADO: <http://www.signexpo.org/>

GRAPHISPAG DIGITAL

CUANDO: Del 17 al 20
DONDE: Barcelona, España
ORGANIZADO: <http://www.graphispag-digital.com/>

SIGN & DIGITAL UK

CUANDO: Del 30 de abril al 2 de mayo
DONDE: Birmingham, UK
ORGANIZADO: <http://www.signuk.com>

Junio
2013

FESPA DIGITAL

CUANDO: Del 25 al 29
DONDE: Londres, UK
ORGANIZADO: <http://www.fespa.com/london/>

Octubre
2013

VISCOM-SIGN ITALIA

CUANDO: Del 3 al 5
DONDE: Exposición Italiana para la Industria de la Comunicación Visual, Milán
ORGANIZADO: <http://www.visualcommunication.it/>

www.aserluz.org
info@aserluz.org
Telf.: 91 535 88 99



Ser socio de ASERLUZ tiene grandes ventajas SERVICIOS QUE PRESTA A SUS ASOCIADOS

- 1º. Es miembro de pleno derecho de la Federación Europea de Publicidad Luminosa (ESF) y está representada en su Consejo de Dirección.
- 2º. Está representada y colabora en el Comité Técnico de la ESF donde se discuten recomendaciones técnicas en el ámbito Europeo.
- 3º. Es miembro de la Asociación Internacional de Fabricantes de Rótulos (ISA).
- 4º. Está representada y colabora en el Comité de trabajo del Ministerio de Nuevas Tecnologías que redacta el nuevo reglamento de baja tensión.
- 5º. Participa en el Comité Europeo de normalización eléctrica (CENELEC), en la elaboración de la nueva norma Europea sobre instalación de tubos luminosos de alta tensión.
- 6º. Está presente en todos los Comités de trabajo de la Confederación Española de Vidrio y la Cerámica, donde se negocia, entre otros asuntos, el convenio del sector.
- 7º. Organiza cursos de formación continua para las empresas del sector a través del FORCEM (Fundación para la Formación Continua).
- 8º. Acuerdo con Mutua de Accidentes (MC MUTUAL) con servicios de valor añadido para las empresas miembro de ASERLUZ.
- 9º. Ofrece asesoría jurídica gratuita a sus asociados a través de la empresa AUREN.
- 10º. Ofrece a sus asociados Adhesivos y Certificados de Garantía, como signo distintivo del trabajo realizado por empresas asociadas a ASERLUZ, diferenciándose de este modo de las no asociadas, así como de las que trabajan ilegalmente.
- 11º. Publica la revista El Rótulo, donde se informa de toda la actualidad técnica y comercial.
- 12º. Información puntual sobre normativas que afecten a nuestro sector.
- 13º. Información periódica sobre los Concursos Públicos, que las diferentes Comunidades Autónomas publican en sus Boletines Oficiales, relacionados con el sector.
- 14º. Dispone de un Registro de Morosos, autorizado por el Servicio de Defensa de la Competencia que puede ser consultado por sus asociados e incluir a sus impagados.
- 15º. Tiene firmado un acuerdo con una empresa de Prevención de Riesgos Laborales que ofrece precios más reducidos en este servicio a todos los asociados.
- 16º. Dispone de una bolsa de trabajo en el ámbito nacional para sus asociados, en la cuál, se incluyen profesionales tales como: Diseñadores gráficos, soldadores, electricistas, electrónicos y administrativos.
- 17º. Acuerdo con VODAFONE por el que todos los asociados se benefician de descuentos en los consumos según las tarifas que tengan contratadas.
- 18º. Acuerdo con la empresa SN (Servicios Normativos) para facilitar a los asociados servicios en mejores condiciones y precios en materia de Mercado CE, Prevención y asesoramiento normativo.
- 19º. Tiene firmado un acuerdo con REPSOL, a través del cual, las empresas asociadas pueden beneficiarse de un descuento de hasta 6 Ptas/litro (3,6 céntimos de Euro) en Gasoleo y de 2 Ptas/litro (1,2 céntimos de Euro) en gasolina.
- 20º. Acuerdo con CE CONSULTING para el recobro de impagados de nuestros asociados en condiciones más ventajosas y siempre con un 25% de descuento sobre la tarifa de honorarios.
- 21º. Tiene establecido un Convenio con el Departamento de Salud de ADESLAS y SANITAS en materia de seguros de sanidad privada, por el cual, todas las empresas asociadas pueden disfrutar de descuentos que pueden llegar según la edad del solicitante hasta el 46 %, con un promedio de ahorro del 33%.
- 22º. Tiene firmado un acuerdo con ASNEF para la utilización de su registro de morosidad en condiciones más ventajosas y a precios más económicos para los asociados.
- 23º. Tiene firmado con la Asesoría PYMADE un acuerdo por el que todos los asociados reciben un estudio personalizado sin coste de su situación frente a la ayudas en I+D+i y actuaciones ambientales y les ayuda a acceder a la líneas de financiación pública existentes para este tipo de proyectos.
- 24º. Apoyo de mediación Internacional.

ASERLUZ
MARÍA PANÉS, 4 - LOCAL IZQUIERDO - 28003 MADRID
o por fax al número 91 533 05 99

Deseo recibir más información de ASERLUZ:

Empresa: _____

Persona de contacto: _____

Dirección: _____

Localidad: _____ C.P.: _____

Ciudad: _____

Teléfono: _____ Fax: _____ E-mail: _____

Asociación Española de Empresarios de Rótulos Luminosos e Industrias Afines



RELACIÓN DE ASOCIADOS

ÁLAVA

DERBUKA, S.A. C/ Zuazobidea, 8 - P. I. Judiz	945 292 731
LUMINOSOS REGUI, S.A. Ctra. Murguia, km. 5 (Arandiz)	945 255 400
REALUMETAL, S.L. Avda. del Cantábrico, 4 - PB 2 (Llodio)	945 205 483
SERVICIOS INTEGRALES DE RÓTULOS NERVIÓN, S.L. C/ Zumalacarregui, 9 Bajo (Vitoria-Gasteiz)	946 727 722

ALBACETE

MONTAJES CLAUDIO LOSA C/ Refugio, 43 (Villarobledo)	609 374 469
ROTUMÁN, S.C.L. Pl. Campollano, C/D, 21	967 212 550

ALICANTE

ALCOIROTUL, S.L. Pl. Santiago Paya C/ Fila Benimerines, 33	965 523 208
ARQUES ROTULACIÓN, S.L. C/ Pablo Iglesias, 26	965 213 672
ESTUDIO 55 Avda. Muchamiel, 18 Sant Joan D'Alacant	965 941 125
GRUPO GP C/ Félix Rodríguez de la Fuente, 84 Parque Industrial Elche (Elche)	965 434 790
MON UNIC, S.L. C/ Fila Muntanyesos, nave 15-17 Pol. Ind. Cotes Altas (Alcoy)	965 336 581
RÓTULOS BENIDORM Avda. Comunidad Valenciana, s/n	965 860 159
RÓTULOS GAVALDA C/Algueña, 9 Pl. Agua Amarga	965 112 803

ALMERÍA

GRAFICBOX Plaza Jardín de Almanzara, 7 (Cuevas de Almanzara)	631 361 890
LUMINOSOS SUR NEÓN, S.L. C/ Mármoles, 25	950 221 929
ROTUSTAR DISEÑO GRÁFICO, S.L. C/ Oviedo, 18 - Pl. La Algaida (Roquetas de Mar)	950 338 230

ASTURIAS

ABSTRACTA DISEÑO Y ROTULACIÓN Travesía del Cristal, 17 (Aviles)	985 566 682
ALES Avda. Metalúrgica, 1 P. I. Bankunió (Tremañes- Gijón)	985 324 500
GORDON IMAGEN, S.L. Avda. Galicia, 22, 3ª Izda. (Oviedo)	985 272 672
ILUPLAX, S.A. Ctra. Oviedo-Santander, Km 9 (Arguelles - Siero)	985 744 620
RELUSA, S.L. C/María González "La Pondala", 21, Pol. Ind. de Somonte (Gijón)	985 168 212

BADAJOS

ANYELUM, S.L. C/ Los Maestros, 26 (Mérida)	924 317 690
--	-------------

BARCELONA

ART RETOLACIÓ, S.L. C/ Ignasi Iglesias, 31 (Villafranca del Penedés)	938 172 485
COMPañIA GENERAL DEL RÓTULO Avda. del Progreso, 3 Pl. Vilassar de Mar	937 596 042
FITALLER PROJECT, S.L. Pl. Bufalvent Esteve Terradas, 21 (Manresa)	938 740 836
FRAMUN, S.A. Ctra. de Vic, Km. 2,60 (Manresa)	938 735 142
INGENIERIA DEL ROTULO C/ Alcanar, 13, T 2 (Gaba)	936 362 526

INPUBLI S.A.

C/ Bogatell, 46 bajos (Sant Adria del Besós)	934 621 762
LUZ NEGRA, S.A. C/ Carles Buhigas, 13 Pol. Ind. Can Castells (Canovelles)	902 158 441
MUNDOCOLOR SIGN SUPPLY, S.L. C/ dels Oficis, 25, P. I. El Regás (Gava)	936 302 800



Printing for
Professionals

OCE ESPAÑA

C/ Alta Ribagorça, 20 - Business Park Mas Blau II
08820 El Prat de Llobregat
Teléfono: 934 844 800 - Fax: 934 844 828
Email: es.info@oce.com - Web: www.oce.es

RÈTOLS NAMAR

C/ Puig dels Tudons, 55 Pol. Ind. Santiga grupo de talleres 8 (Barberá del Valles)	937 192 260
ROLAND DIGITAL GROUP IBERIA, S.L. Pº García Faria, 33-35 Ess. A 1ª	935 918 400
RÓTULOS BARCELONA C/ Burriana, 45	932 744 502
RÓTULOS DN, S.L. C/ de les Escuadras, 12-14 (L'Hospitalet del Llobregat)	902 550 250
RÓTULOS IMPACTO Avda. Sant Julia, 78 Pol. Ind. del Congost (Granollers)	938 468 646
RÓTULOS MACE, S.A. C/ Botánica, 63 - Pol. Ind. Gran Vía Sur (Hospitalet de Llobregat)	932 634 343
ROURA CEVASA C/ Caracas, 5	933 600 080

SAKMA ELECTRÓNICA INDUSTRIAL

Travesía industrial, 15
(L'Hospitalet del Llobregat) 932 611 188

SIGNARAMA MANUEL EXPOSITO

C/ Once de Septiembre, 12
(Casteldefels) 936 452 518

TECNOHARD, S.A.

C/ de la Mora, 49 - Vial D
P. Emp. Granland 934 551 159

VISTA SYSTEM

C/ Balmes, 92 Pr. 2 900 949 787

BURGOS

CENTRO DEL RÓTULO GAMONAL, S.L.

C/ La Bureba, 5
Naves San Miguel, 48 947 484 333

RÓTULOS NEÓN CID, S.L.

Apdo. 2080 947 485 663

TÍTULO, S.L.

C/ Alcalde Fernando Dancausa, 11
P.I. El Gamonal-Villimar 947 483 885

CÁCERES

LUMINEX, S.L.

P. I. Las Capellanías, Avda. 4, nº15 927 230 106

GRUPO NEÓN EXTREMADURA, S.L.

P. I. Las Arenas,
C/ H, parcela E10
(Malpartida de Cáceres) 927 275 822

CÁDIZ

MAS GRÁFICO

C/ Remo, 23
(Chiclana) 956 405 659

MONTAJES JAD, S.L.

C/ Rodeo, 3
(Algodonales) 647 454 254

CASTELLÓN

RÓTULO ALTABÁS, S.L.

C/ Isaac Albéniz, 10
(Benicarlo) 964 460 301



ESPORT RECLAM SERIGRAFÍA Y ROTULACIÓN, S.L.

C/ Del Duc, 12 - P.I. Agrícola Bis II
Almenara 12590 (Castellón)
Teléf.: 96 26 24 023
Fax: 96 26 24 037
info@mb3d.es
www.mb3d.es

CIUDAD REAL

LAS IDEAS DEL ÁTICO, S.L.L.

P. I. La Estrella
C/ Alfareros, s/n, nave 2
(Miguelturra) 926 233 473

ROTULACIÓN TÉCNICA, S.L. (ROTEC)

C/ Pol. Ind. C/A, 14 (Herencia) 926 573 152

RÓTULOS Y NEÓN OLMEDO, S.L.

P. I. Santa Ana, Parc. 17-19 (Tomelloso) 926 505 695

TECNOLOGÍA SEÑALÉTICA, S.L.

P. I. de Herencia, parc. 16-17
(Herencia) 926 573 666

CÓRDOBA

INDUSTRIAS ARAS, S.L.

C/ Virgen de las Angustias, 14 957 271 094

CUENCA

LETTROS PUBLICIDAD

C/ Joaquín Rojas, 1 666 662 154

SOLUCIONES DAMÓN, S.L.

Avda. Cruz Roja, 8, nave 4 969 237 037

GUADALAJARA

TÉCNICAS E IMAGEN CORPORATIVA, S.L.

Avda. París, 1 (Azuqueca de Henares) 949 277 859

GUIPÚZCOA

KENDU SOPORTES GRÁFICOS, S.L.

C/ Iribar, 1 - B8 y B9
(San Sebastián) 943 223 822

RÓTULOS DONOSTI, S.L.

C/ Donosti Ibilbidea, 86, Finca 4
(Astigarraga) 943 333 339

RÓTULO Y METAL, S.L.

C/ Iribar Kalea, 6 - Pab C2
(San Sebastián) 943 371 103

GRANADA

MODELPLAST

P. Juncaril, C/2, parcela 232
(Albolote) 958 467 981

RÓTULOS STUDIO, S.L.

C/ Primavera, 8 958 135 335

HUELVA

COMERCIAL GUMARA

C/ Vasco Núñez de Balboa, 4 959 256 494

ROYMAN, S.L.

C/ Mendiazabal, 7 (Nerva) 959 256 494

HUESCA

PINTURAS GRASA

P.I. Castro Romano Nave 5
(Sabiñanigo) 974 482 761

JAÉN

OEDIM

C/ Castellar, 44 - Pol. Olivares 953 234 807

LA CORUÑA

DESINE, S.L.

Crucero de la Coruña, 152, bajo
(Santiago de Compostela) 981 555 222

LUMIGAL, S.L.

Via Isaac Peral, 2, Pol. Tambre
(Santiago de Compostela) 981 573 766

LUZ CORUÑA, S.L.

C/ Pena da Nosa Señora, 30 A
(Cambre) 981 675 777

NEOGRAF ALVEDRO, S.L.

Rua San Fernando, 44-A
(Culleredo) 981 676 434

NOVONEÓN RÓTULOS, S.L.

C/ Senra, 5 · Los Ángeles
Aloueidón (Brión) 649 314 902

VER COMUNICACIÓN VISUAL

C/ Manuel Jesús Méndez Bua, 22
(Carral) 626 423 171

LA RIOJA

INGENIERIA CORPORATIVA

LUMINOSA, S.L.

C/ Las Encinillas, 30
P. I. Lentiscareos
(Navarrete) 941 441 454

SEÑALIZACIONES VIALES E IMAGEN

C/ La Grajera, 2 - P. I. La Variante
(Lardero) 941 207 032

LAS PALMAS DE G. C.

ARCTICA FABRICACIONES

Y MONTAJES, S.L.

C/ Herraje, 22, P.I. Arinaga
(Agüimes) 928 418 740

IMPRESIÓNATE CREACIONES

C/ Nicaragua, 14
(Arrecife) 928 597 370

LUMINOSOS & RÓTULOS 2000, S.L.

C/ Asociación, 20
(Almatriche Alto) 928 252 039

LUMINOSOS HALLEY

C/ Clarín, 1 (Ingenio) 928 124 905

LUMINOSOS IMAGEN, S.L.

C/ Atalaya, 10
Urb. Ind. Lomo Blanco
(Las Torres) 928 675 450

LUMINOSOS TORRES

Pol. Ind. Cruz de la Gallina
C/ General Bravo, 66 (Telde) 928 712 144

RÓTULOS CANALS, S.L.

C/ Carmen Santana Gil, 11
(Miller Industrial) 928 427 199

LEÓN

GRAFISMOS ROTUM, S.L.

Ctra. León-Benavente, km. 7
(Onzonilla) 987 207 068

LUMINOSOS JOCAR, S.L.

Real, 137 (Santa Oleja de la Ribera) 987 212 220

LÉRIDA
JBLANCO IMATGE GLOBAL, S.L.

Avda. L'alt de Urgell, 2
P. I. Antic Camí de Tordera
(Cervera) 973 532 010

MADRID
3M ESPAÑA, S.A.

C/ Juan Ignacio Luca de Tena, 19-25 913 216 000

ADVANCED SIGNS, S.A.

Avd. de la Industria, 50 Nave 9
(Alcobendas) 914 840 400

APIL NEÓN, S.L.

Pol. Ind. Sur M-50, Parcela G4-1ªA
(Leganés) 916 418 990

ART DESIGN ROTULACIÓN

C/ París, 7, Nave 9
(Valdemoro) 918 956 518

ARTEPLÁSTICA, S.A.

Avda. de la Industria, 7, P.I. Cantueña
(Fuenlabrada) 916 424 300

BIGPRINTS

C/ Galileo Galilei, 4, P.I. Valdefuentes
(Arroyomolinos) 916 686 807

CASTILLA RÓTULOS LUMINOSOS, S.L.

C/ Batalla de Belchite, 21 914 678 888

COLORTRONIC, S.L.

C/ Ofelia Nieto, 12 913 115 659

COMUNICACIÓN
GLOBAL GRÁFICA, S.L.

C/ Barbastró, 7 913 717 642

COVADEL ROTULACIÓN, S.L.

Avda. de Fuenlabrada, 18
(Leganés) 917 956 587

DAVA HI LIFE, S.L.

C/ Quitapesares, 31, Nave 20
(Villaviciosa de Odón) 699 668 499

DEMASLED

Paseo Imperial, 6, 1ºB 913 657 639

DISAPLIC

C/ Carpinteros, 7 Local 2
Pol. Ind Los Ángeles 911 252 859

DON CARTEL

C/ Carlos Sole, 25 913 805 532

ESCENOGRAFÍAS COLOR'S, S.L.

C/ Ciudad de Frias, 24, Nave 2
(Rivas Vaciamadrid) 917 955 797

EMILIANO MARTÍN, S.A.

C/ Fundación, 32
(Rivas Vaciamadrid) 913 292 989

ECOROTULACIONES.ES

C/ Las Letras, 17
(Brunete) 916 490 022

ESTAMPACIONES 3 EFES, S.L.

C/ San Glas, 6 (Loeches) 918 851 600

G. FRAILE ROTULACIÓN, S.L.

Avda. Juan Carlos I, 44
(Villarejo de Salvanes) 918 742 446

GESTICO RÓTULOS

C/ Pablo Sarasate, 10, Local 2 914 616 816


GRABADOS TABOSO, S.L.

C/ Seseña, 32 - Local 4
28024 Madrid

Tfns: 91 711 43 75 - Fax: 901 021 644
E-mail: comercial@grabadostaboso.com
www.grabadostaboso.com

GRAVOGRAPH- TÉCNICAS DEL GRABADO, S.A.

C/ Valgrande, 14 - Nave 21
(Alcobendas) 917 337 021

HEZAN ROTULOS, S.L.

C/ Roquenublo, 5-7, P. I. Los Caballos
(Humanes de Madrid) 916 040 312


HUXLEY S.L.

C/ Ramón Jiménez, 5
28223 Pozuelo de Alarcón
Tels.: 913 522 255 / 648 104 027
Fax: 913 528 864
comercial@huxley.es
julien@huxley.es

IMEP (ANTONIO PACHECO JIMÉNEZ)

C/ Manuel Muñoz, 16 606 516 454

INSTALACIONES L. DIAZ

C/ Timanfaya, 7 A
(Humanes) 916 151 620

INNOVA PLÁSTICOS

INDUSTRIALES GUILMAR, S.L.
C/ Castilla, 20
(Mejorada del Campo) 916 794 033

JCDESIGN RÓTULOS, S.L.

C/ Soldadores, 12 - Nave 10
(Velilla de San Antonio) 916 607 029

KOMET, S.L.

C/ Boca Alta, 4 - P.I. El Malvar
(Arganda del Rey) 918 719 600

KROMATEK SOLUCIONES GRÁFICAS, S.L.

Avda. Valgrande, 22 Nave 17
(Alcobendas) 913 604 496

LUMINEÓN, S.L.

C/ Antonio López, 245 915 229 791

LUMINOSOS MENCHERO, S.L.

Avda. de los Pirineos, 25, nave 15
(S. S. de los Reyes) 916 523 056

LUMINOSOS PLASTINEÓN, S.A.

C/ José Abascal, 25 914 425 729

LUMINOSOS RÓTEC, S.L.

C/ Fuengirola, 12 - 1ª Izda. 913 800 920

LUMINOSOS VELASCO, S.L.

Avda. Esparteros, 4 - Pol. Ind.
San José de Valderas (Leganés) 916 112 213

MARFIL-ROINES

C/ Guadalajara, 16
P.I. El Palomo (Fuenlabrada) 915 001 820

MEGAPLAS, S.A.

C/Hilanderas, 4-14, La Poveda
(Arganda del Rey) 918 760 652

MONTAJES DE PUBLICIDAD, S.A.

C/ Bascuñuelos, 13 - Nave J 913 116 875

MONTAJES Y RÓTULOS HERGAR, S.L.

C/ Ingenieros Hermanos Granda, 38 913 120 705

MULTIXPLAS

Cº. Viejo de Hortaleza, 48 Bis (Barajas) 913 054 508

NEO 2005 SYSTEM ROT, S.L.

Avda. Baleares, 6 (S. S. de los Reyes) 916 549 135

NEOMAM

C/ Invierno, 2 - P.I. Las Monjas,
Nave 24 - (Torrejón de Ardoz) 916 780 499

NEÓN COLOR, S.L.U.

C/ Ignacio Ellacuría, 14 913 565 963

OSRAM, S.A.

C/ Solana, 47
(Torrejón de Ardoz) 916 555 200

PROIMAGEN

C/ Husillo, 85, P.I. Parcela p-29
(Collado Villalba) 918 519 675

QUATRO DECORACIÓN GRÁFICA, S.L.

C/ Fuentevieja, 15
P. I. La Estación (Pinto) 918 163 583

REDBOND COMPOSITES, S.L.

C/ Orense, 22 B, Piso 13 E 689 086 287

ROLDIGITAL, S.L.

Avda. Humanes, 181, Nave 7
P.I. Las Naciones (Griñón) 918 103 342

ROTUGRÁFICA

C/ Alfredo Nobel, 5 (Alcorcón) 916 410 790

ROTULACIONES MCS DISEÑO CORP, S.L.

Plazo de Madrid, 9, 2º C
(Rivas Vaciamadrid) 650 352 108

RÓTULO, RÓTULOS MATE SANZ, S.A.

C/ Artesanos, 1 - P.I. Urtinsa
(Alcorcón) 913 322 222

RÓTULOS ARGONEÓN, S.L.

C/ Carolinas, 25 915 343 252

RÓTULOS CARBONELL

Parque Industrial Pinto, Nave T38
Ctra. Andalucía, Km. 20 (Pinto) 916 925 464

RÓTULOS DE PABLO

C/ La Florida, 5, Nave 4 - P.I. Villapark
(Villaviciosa de Odón) 600 565 804

RÓTULOS FRAILE, S.L.

Autovía de Toledo Km. 8.300
(Leganés) 913 418 678

RÓTULOS FRESANZ

C/ Milanos, 6, Nave 18,
Pol. Ind. La Estación (Pinto) 916 925 016

RÓTULOS-G

C/San Victorino, 12 915 255 274

RÓTULOS HERMOLUZ

C/ Puerto de San Glorio, 14
(Leganés) 913 419 069

RÓTULOS LÓPEZ MARTÍNEZ, S.L.

Castilla, 6, Nave 53
(Mejorada del Campo) 916 680 195

RÓTULOS RODRÍGUEZ, S.L.

C/ Segovia, 1, Post.
(Alcorcón) 916 441 764

RÓTULOS S.A.R. 2002, S.L.

C/ Leganés, 81 (Getafe) 916 831 399

ROTUPLAST, S.A.

Ctra Coruña, Km. 18,300
(Las Rozas) 916 370 131

SIGNARAMA-JAVIER SASTRE

C/ Ferraz, 9 917 586 173

SIGNARAMA-RÓTULOS

DIEGUEZ, S.L.

C/ Isla de Arosa, 25 912 993 692

SIGNARAMA-RÓTULOS

MORTERERO, S.L.

C/ Maiquez, 30 914 008 967

SIGNO TÁCTIL, S.L.

C/ Ponzano, 91 600 827 124

S'POLUZ DESIGN CENTER, S.L.

C/ Ramón Fort, 8, Bloque III, 3ºB 917 663 366

STUDIO XI, S.L.

C/ Jarama, 2 Bis P.I. Uranga
(Fuenlabrada) 916 901 122

SYAL SUMINISTROS, S.L.

C/ Uranio, 14 - P.I. Aimayr
(San Martín de la Vega) 916 917 666

TALAVERÓN, S.L.

Av. Madrid, 110-112

TRIDONIC
▼ signage

TRIDONIC SIGNAGE

Flor de los Nogales, 12
Valdemorillo 28210 Madrid
Teléf.: 91 896 30 32/ Fax: 91 696 30 33
sonia.villalba@tridonic.com
www.tridonic.com

(Arganda del Rey) 918 715 212

VINIPLAST, S.L.V.

C/ Eras, 7
P.I. Los Cañales
(Chapinería) 918 605 642

WOOD & WOOD SISTEMAS

INTEGRALES DE SEÑALIZACIÓN

Avda. Monte Boyal, 42
P.I. Monte Boyal
(Casarrubios) 918 145 580

ZEMEYKA

C Guadalupe, 5
(Móstoles) 911 105 948

MÁLAGA

CENTRAL DE RÓTULOS ELITE, S.A.

C/ Ferrocarril del Puerto, 8 - Of. 21-28 952 353 688

COMERCIAL MALAGUEÑA

DEL RÓTULO

C/ Alejandro Casona, 12

Pol. Ind. Guadalhorce 952 171 420

IKONO SOLUCIONES, S.L.

C/ Carlo Goldón, 42 - Pac M 3,1 952 170 134

LUMINOSOS MANUEL ESPAÑA, S.C.

C/ Córdoba, 15 952 222 225

RÓTULOS ARTELUZ

Avda. Ortega y Gasset, 117 952 335 984

RÓTULOS LUMINOSOS HESLA, S.L.

C/ Juan de la Cierva, 45

Pol. Ind. Estepona (Estepona) 952 792 282

RÓTULOS RUAMAR, S.L.

Avda. Los Lirios, 34 (Las Lagunas)

(Mijas - Costa) 952 479 423

RÓTULOS Y LUMINOSOS

FRAMALUZ

C/ Fidias, 19, Nave 1,

P. Emp. Sta. Bárbara 952 174 060

SURNEÓN, S.L.

Bruselas, 20 - P.I. San Luis 952 326 833

MURCIA

DISEÑATO DISEÑO GRAFICO

Camino de los Olmos, 38

(Zarandona) 968 270 607

LUMINOSOS TOVAR

Ctra. Mazarrón, km. 2 (El Palmar) 968 881 580

SURARTE IMAGEN, S.A.L.

C/ Mayor de Villanueva, 47

P.I. Villanueva (Beniaján) 968 350 617

NAVARRA

3A3 RÓTULOS Y SOPORTES

P.I. Noain-Esqiroz - C/ G - Nave 24 948 249 457

LUMINOSOS ARGÁ, S.L.

C/ D - P. I. Talluntxe - Nave 23

(Noain) 948 312 967

RÓTULOS BIA

C/ Iturgaiz, 1, 3 y 5 - C. Emp. Sarrio

(Berrioplano) 948 303 503

ORENSE

RÓTULOS CELTA, S.L.

C/ El Piñeiral, 21 988 234 602

RÓTULOS LUMIPLAST, S.L.

P.I. San Cibrao das Viñas

C/ 7B, Nave 5 988 253 247

PALENCIA

LUMINOSOS RÓTULOS PALENCIA, S.L.

C/ El Alhelli, s/n. Pol. San Blas

(Villalobón) 979 711 874

ROTUPAL LUMINOSOS SANTIAGO, S.L.

C/ de los Tejedores, 23

P.I. San Antolín 979 712 933

PALMA DE MALLORCA

SKYLINE RÓTULOS LUMINOSOS, S.L.

C/ Gremio Zapateros, 9,

P. I. Son Castelló 971 432 443

ROTULOWCOSTES

C/ José María Cuadrado, 3

Local 3 (El Arenal) 606 637 704

PONTEVEDRA

NEÓN ARTE ARTESANOS

DEL VIDRIO HUECO

C/Cotiño, 116, Dornelas (Mos) 986 486 777

RÓTULOS LUMINOSOS RODIÑO, S.L.

C/Gandara, s/n - Vinquiño

(Sanxenxo) 986 724 503

ROTUSTUDIO, S.L.U.

C/ Lealtad, 23 Bajo

(Moaña) 619 119 178

SALAMANCA

DECOR-STUDIO

La Fucsia, 1-7 bajo 923 226 193

RÓTULOS SALAMANCA

Pol. Ind. Ctra. Zamora

C/ Guadalquivir, 24 923 120 962

ROTUSAN LUMINOSOS S.L.

C/ Dimas Madariaga, 13 923 227 262

SANTANDER

GRAFIK PUBLICIDAD

Avda. Camarreal, 65 (Peñacastillo) 942 300 737

MONTAÑESA DE APLICACIONES

DE LA IMAGEN, S.L.

C/ Miramar, 1 Casa 2

(Caicedo de Camargo-Cantabria) 942 133 039

STA. CRUZ DE TENERIFE

CB RÓTULOS CRESPO

Avda. Claudio Delgado Díaz, 9

P. I. Las Chafiras

(S. Miguel de Abona) 922 735 249

LUZAFÁ LUMINOSOS, S.L.

Camino la Hornera, 119, Taco

(La Laguna) 922 311 035

RÓTULOS LUMIBEL, S.L.

C/ Cantillo, 9, Valle de Guerra

(La Laguna) 922 542 890

SEGOVIA

DEALER SHOP

C/ Alamo, 131, Buzón 4

(Valverde del Majano) 921 490 962

RÓTULOS FIC- PLAST, S.L.

C/ Sauce, 42 - P.I. Nicomedes García

(Valverde del Majano) 942 300 737

SEVILLA

CRITEC, S.L.

Ctra. Cádiz, km. 550, P. I. Los Merinales

(Dos Hermanas) 954 691 056

FENIX DESIGN, S.L.

 C/ Thomas Edison, 63-B, P.I. Solucar
(San Lucar la Mayor) 955 702 833

GRUPO F&J POLIPAR, S.L.

 Autovía Sevilla-Málaga, salida 46
Pol. Ind. El Calvario
(Paradas) 955 844 557

RÓTULOS Y MONTAJES RM2

 C/ Francisco Vargas, 11 B
(Cabezas de S. Juan) 615 201 783

SPV RÓTULOS E IMAGEN CORPORATIVA

 Avda. de la Palmera, 62-64
P. I. La Palmera
Dos Hermanas 71703 Sevilla
Tfns: 902 104 286
spv@spvsa.com
www.spvsa.com

TARRAGONA
RÈTOLS ERICLA, S.L.L.

 C/ Méndez Nuñez, 31
(Alcanar) 977 730 930

TOLDO COLOR, S.L.

Avda. Jaume I, 81 (Reus) 977 752 951

TOLEDO
AMSA CREACIONES
PUBLICITARIAS, S.A.

 Avda. Monte Boyal, 106, Nave 2
Pl. Monte Boyal
(Casarrubios del Monte) 918 171 770

DAGOL IBÉRICA, S.L.

 Avda. Monte Boyal, 106, Nave 1
Pl. Monte Boyal
(Casarrubios del Monte) 918 171 728

INGENIERÍA Y DESARROLLO
DE IMAGEN CORPORATIVA, S.L.

 C/ Torres Quevedo, Parcela 284
Pl. Torrehierro (Talavera de la Reina) 902 886 494

RÓTULOS KUY

 Avenida Toledo, 13-15
(La Puebla de Montalbán) 925 745 937

VALENCIA
AFA RÓTULOS LUMINOSOS, S.L.

C/ Penáguila, 20 - P. I. La Cova (Manises) 961 524 992

ALTA ROTULACIÓN

 C/ Hernán Cortés, 15 Bajo Izda.
(Mistala) 963 832 355

AREA ROTULACION

C/ Huelva, 18 B (Catarroja) 961 260 052

BLASCO IMAGEN, C.B.

C/ Trinquet, 3 (Riba-Roja de Turia) 670 677 777

CEBRA EXPRESS, S.L.

C/ Constitución, 12 (Manises) 961 542 303

CENTRONEÓN

C/ El Cuadrat, 17 - P.I. Rafelbunyol 961 411 419

CONEVA, S.L.

C/ Jurado Blanquer, 5 Bajo 963 775 452

DECONEÓN, S.L.

 Avda. Lluís Santangel, 73
Pl. Parrellos (Museros) 961 493 124

DEQUISA

Cid, 10, Pol. Ind. Torrubero (Museros) 961 452 245

EMILIANO MARTÍN, S.A.

C/ Menéndez Núñez, 40 - Of. 214 963 627 022

HISPA ROTUL, S.L.

C/ Xiprer, 6, P.I. Zamarra (Xirivella) 963 136 638

ID BLANKER, S.L.

C/ Campos Crespo, 2, 1º 690 395 248

JOSÉ MOSCARDÓ RÓTULOS

 C/ Encarnación Rodenas, 32 A
(Navarres) 629 443 917

LOGOLETRAS, S.L.

Avda. Peris y Velero, 48 963 340 955

LOGOPOST SEÑALIZACIÓN, S.A.

 C/ Ciudad de Sevilla, 39
Pol. Ind. Fuente del Jarro (Paterna) 961 341 030

MOLCA COMUNICACIÓN VISUAL, S.L.

 P. I. Enchilagar del Rullo calle 7,
Parc. 117-A (Vilamarxant) 962 712 284

NEOCARTEL, S.L.

P. I. Alcodar, parc. F-5, Nave 8 (Gandía) 962 867 989

NEÓN SISTEM'S

 Ctra. Madrid-Valencia, Km. 336
(Quart de Poblet) 961 533 287

ROTULOS 3 JJJ

C/ Juan de Celaya, 12 bajo 963 780 646

RÓTULOS ARMENTEROS

Gran Vía Fernando el Católico, 83 963 820 143

RÓTULOS JOCU, S.L.

Camino de la Tanca, s/n, P.I. El Puig 961 472 200

ROTULOS LA VALL, S.L.

 C/ Ramón y Cajal, 47, Bajo derecha
(Onteniente) 962 910 576

RÓTULOS PUBLINEÓN, S.L.

 C/ Río Vinalopó, 44
P. I. Pata del Cid
(Quart de Poblet) 961 920 748

RÓTULOS VALENCIA 2000, S.L.

 C/ Acequia de Quart, 28
P.I. La Pascualeta (Paiporta) 963 979 644

THYSSENKRUPP PLASTIC
IBÉRICA, S.L.U.

 P. I. L'Estacio
Frente Estación Renfe
(Massalfassar) 961 417 030

VALENCIANA DE ROTULOS, S.L.

 C/ En Proyecto, 21, Esq. En Proyecto, 29
Pol. Ind. Catarroja 961 272 223

VIZCAYA
ARRILUCE RÓTULOS, S.L.

 Pto. Dep. de Getxo, Área Técnica Pab. C1
(Getxo) 944 910 983

LUMINOSOS BARAKALDO, S.L.

 C/ Castilla La Mancha, 13
(Barakaldo) 944 371 897

PUNTODIS. ACCESIBLE
SOLUTIONS IN SIGN-WRITING, S.L.

 P.I. Igeltzera, 6, 2º Izda.
(Urduliz) 946 766 959

ZARAGOZA
RÓTULOS FEMONSA

C/ Reina Felicia, 43 976 433 763

RÓTULOS LUMINOSOS ARAGÓN, S.A.

 Ctra. Huesca Km. 9,600
Pol. Ind. San Miguel Sector A Nave 16
(Villanueva de Gallego) 976 451 414



**IMPLANTACIÓN DE
IMAGEN CORPORATIVA**

**PLV, MOBILIARIO Y
ESPACIOS**

**CALIDAD, SERVICIO Y
PRECIO COMPETITIVO**

**CONTINUAMENTE
INNOVANDO EN
TECNOLOGÍA Y DISEÑO**

**MANTENIMIENTO
ESPECIALIZADO**



Empresa adherida a:

ECOLUM
Fundación para el Reciclaje de Residuos de Luminarias
y Regeneración del Medio Ambiente

**Señalización del
Punto de Venta, S.A.**
Pol. Ind. La Palmera
Av. La Palmera, 62 64
41703 Dos Hermanas
Sevilla

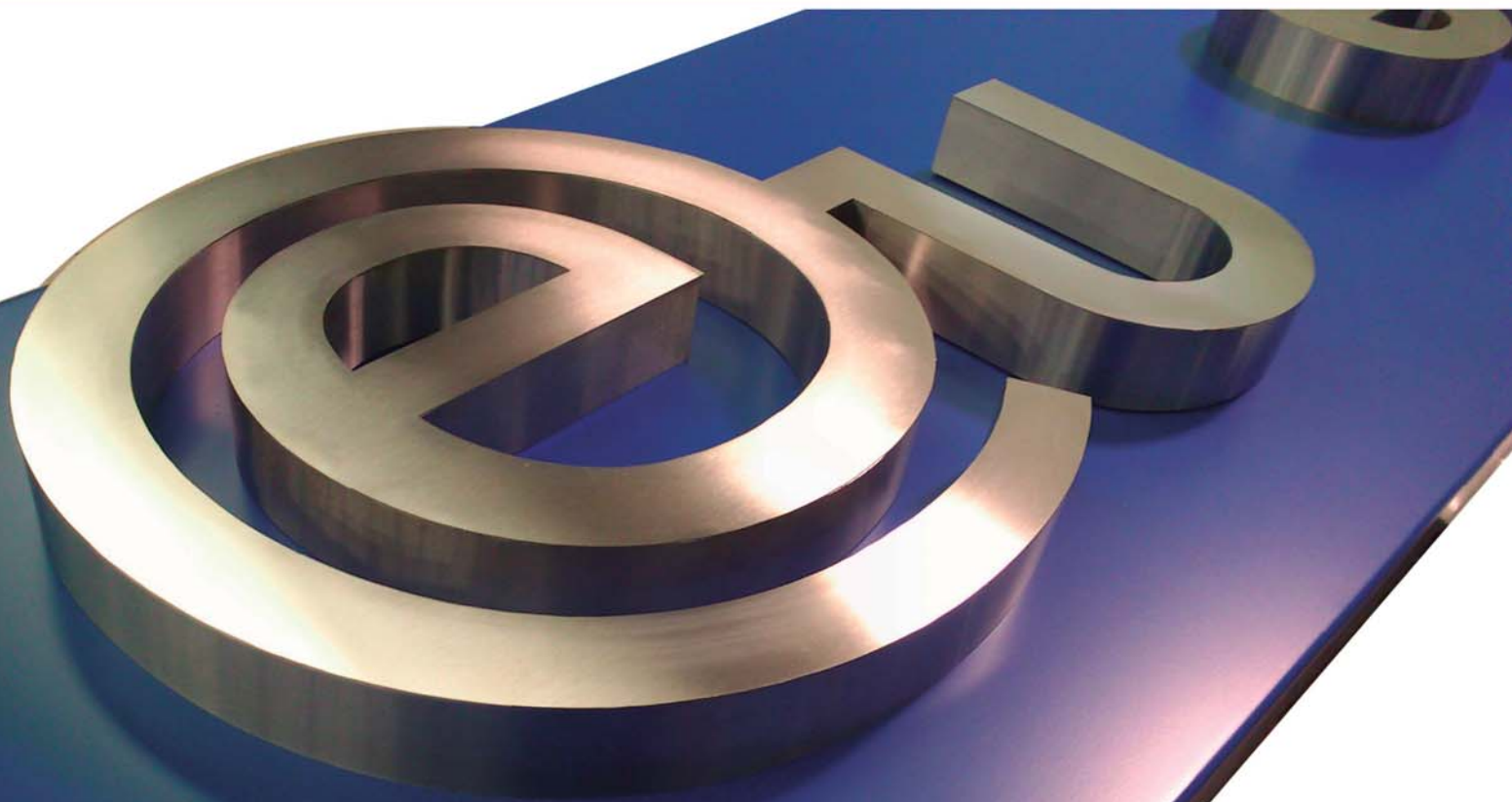
902 104 286
www.spvsa.com
spv@spvsa.com



Fabricación de letras corpóreas y bandejas



CORTE LÁSER - FRESADO - ILUMINACIÓN LED



Inox - Aluminio - Composite - Latón
Metacrilato - PVC - Pórex - Floor - Nudec



*¿Quieres ver
nuestros productos?*

visítanos en el stand: 10B093

TRABAJAMOS PARA PROFESIONALES

POLÍGONO AGRÍCOLA BIS II, C/ DEL DUC 12
12590, ALMENARA (CASTELLÓN) - ESPAÑA
fax. 96 26 24 037 / www.mb3d.es

ESPORT
GRUPO **reclam**

96 26 24 023 / info@mb3d.es